



קטלוג מוצרי בטיחות
וציוד מגן אישי

Getter Safety (לשעבר רתוך) מתמחה ביבוא, אספקה ותחזוקה של ציוד מגן אישי, מיגון למצבי חרום, חילוץ וכיבוי אש.

בנוסף, עיסוקינו כוללים מערכות גילוי זיהוי והתראה של גזים מסוכנים לאדם ולסביבה וזאת גם התמחותנו.

Getter Safety (לשעבר רתוך) הינה החברה הראשונה שהוקמה בישראל בתחום הבטיחות ובעלת הניסיון הרב ביותר. שנים רבות של התאמת מוצרים יצר אוצר בלום וייחודי אשר מאפשר לנו להיות שותפים מלאים ללקוחותינו הרבים במתן פתרונות איכותיים להגנת העובדים במגוון הגופים והמפעלים בארץ.

Getter Safety (לשעבר רתוך) הינה בבעלות מלאה של קבוצת גטר (Getter Group) וככזו נהנית מהידע והניסיון הנצברים, ומהיתרונות העצומים של חברה ותיקה וגדולה, הכוללים, בין היתר:

- מטה לוגיסטי משוכלל
- סינרגיה בין החברות הבנות בקבוצה
- קשרים הדוקים עם הספקים המובילים בעולם
- "גב חזק" שנובע מיציבות ואיתנות פיננסית

כמו כן בחרנו בקפידה את ספקי הציוד אותו אנו מספקים כמובילים ואמינים ביותר בתחום הבטיחות בעולם. המוניטין הרב שנרכש מאפשר לנו לשתף וללוות את לקוחותינו בידע ובניסיון רב בכדי להגיע לשיתוף פעולה והצלחה. ממותגינו המובילים:



Getter Safety (לשעבר רתוך) רח' שמשון 7 קריית אריה פתח תקווה ישראל, 4952706.

03-9022033 שרות לקוחות:

getter-safety.co.il safety@getter.co.il



הגנת
פנים וראש



V-Gard® 500 ADVANCE

| EN 397 | תקן |
|---------------|----------------------------|
| לבן/צהוב/כחול | צבע |
| CHI1240054 | מאוורר: מק"ט לבן 6 נק' |
| CHI1240066 | צהוב 6 נק' |
| CHI1240055 | לבן 4 נק' |
| CHI1240053 | לא מאוורר: מק"ט כחול 4 נק' |
| CHI1240056 | לבן 4 נק' |



V-GARD

| ANSI/ISEA Z89.1-2014 AS/NZS1801-1997 DSTU EN 397-2001 EN397: 2012 | תקן |
|--|----------------|
| לבן/כחול/ירוק/צהוב | צבע |
| CHI1240057 | מק"ט לבן 4 נק' |
| CHI1240067 | כחול 4 נק' |
| CHI1240068 | ירוק 4 נק' |
| CHI1240070 | צהוב 4 נק' |

- תוצרת MSA
- מאווררת ומאפשרת סילוק האוויר החם שנמצא בתוך הקסדה וכניסת אוויר קריר יותר.
- עשויה פוליאטילן המספקת מיגון מעולה ממכות.
- הקסדה כוללת תעלה היקפית לאיסוף טיפות נוזלים והרחקתם.
- ערסל ראש חדיש לחבישה נוחה ומאווררת.
- מיגון מחשמל עד 20,000V
- עומד בתקן ANSI Z89.1 להגנת הראש.
- ניתן לקבלו עם ראשיה 4 או 6 נק' עיגון.
- ניתן להדפיס לוגו על גבי הכובע ו/או תאריך תפוגה.
- ניתן לקבל במגוון צבעים.
- מצופה בציפוי מיוחד Glaregard® להגברת החזר הקרינה.

- קסדה תוצרת MSA, ידועה בסימן V המאפיין אותה, מוכרת בכל העולם בזכות הנוחות האיכות והשרידות שלה.
- קסדת פוליאטילן המספקת מיגון מעולה ממכות.
- ערסל ראש חדיש לחבישה נוחה ומאווררת.
- מיגון מחשמל עד 20,000V
- מגיעה במגוון צבעים
- ניתן לקבל עם הדפסה בלתי מחיקה שמוטבעת במפעל היצרן בתהליך היצור.
- מגוון רב של אביזרים





V-Gard® 950

| | |
|------------|------|
| EN397:2012 | תקן |
| לבן/אדום | צבע |
| CHI1251724 | מק"ט |

- תוצרת MSA
- קסדה חדשנית מאוזנת וקלת משקל המספקת הגנה מלאה לפנים.
- מגן הפנים קל ונוח לשליפה ואחסנה בקסדה.
- הקסדה מגנה מפני קשת חשמלית וחומרים כימיים מסוכנים.
- הקסדה מגנה מפני קרינה אולטרה סגולה.
- לקסדה 6 נקודות מתיחה המאפשרות התאמה מדויקת באמצעות מנגנון חדשני.



V-Gard® 930

| | |
|------------|------|
| EN397:2012 | תקן |
| לבן/אדום | צבע |
| CHI1251723 | מק"ט |

- תוצרת MSA
- קסדה חדשנית המהווה טכנולוגיה פורצת דרך המשלבת הגנת ראש ועיניים במוצר אחד.
- מתאים למרכיבי משקפיים אופטיים.
- מתאים לאזורים בהם קיימות סכנות לפגיעות ראש, UV וחלקיקים לעיניים.
- עשויה מפלסטיק ABS העמיד לחבטות וזעזועים.
- לקסדה 6 נקודות מתיחה המאפשרות התאמה מדויקת באמצעות מנגנון חדשני.



מגן פנים V-Gard® Visors + ראשיה
+סנטריה המתחברת למשקף

| | |
|------------|------|
| CHI1240050 | מק"ט |
|------------|------|

- תוצרת חברת MSA
- מגן פנים המתאים לחיבור מהיר ונוח לקסדות ומסגרות מסדרת V-GARD.
- עדשת פוליקרבונט בעלת ציפוי, נגד אדים, ומוגן שריטות.
- להגנה על הפנים והמצח בפני סכנות מכאניות של חלקיקים ושברים העפים במהירות גבוהה, טיפות כימיקלים וקרינה אולטרה סגולה.
- הראשיה מתחברת לכובע MSA כולל מגן נזילות המגן על העובד מפני סכנת דליפת כימיקלים בסביבת העבודה.
- הסנטריה המתחברת למשקף, מתקפלת ומאפשרת לעובד מרחב עבודה רחב (גם כאשר מוריד את הראש כלפי מטה)



משקף פנים V-Gard® Visors

| | |
|------------------------|------|
| CHG1250108 | מק"ט |
| מסגרת למשקף CHG1250116 | |

- תוצרת חברת MSA
- משקף PC למגן פנים
- מתאים לחיבור מהיר ונוח לקסדות ומסגרות מסדרת V-GARD.
- עדשת פוליקרבונט, נגד אדים, ומוגן שריטות.
- להגנה על הפנים והמצח בפני סכנות מכאניות של חלקיקים ושברים העפים במהירות גבוהה, טיפות כימיקלים וקרינה אולטרה סגולה.



הגנת
שמיעה

מגני שמיעה



מגן שמיעה NEXTRA 3006

| | |
|-----------------|-------------|
| ANSI S3.19-1974 | תקן |
| שחור | צבע |
| נמכר ביחידות | כמות בקרטון |
| CLC1970800 | מק"ט |

- תוצרת TASCO.
- מגן שמיעה שפותח לאחר מחקר רב שנים ושילוב טכנולוגיות הנדסת אנוש.
- בעל זרועות מתכת מפלדת אל-חלד בקשת מרופדת.
- חבישה יציבה המספקת הגנה גבוהה.
- רמת הנחתה גבוהה: NRR=30



אזניות מגן LEFT/RIGHT

| | |
|--|-------------|
| EN352 עומד בתקן אירופאי: לרמה: NRR 30 | תקן |
| כחול | צבע |
| נמכר ביחידות | כמות בקרטון |
| CLC1941020 | מק"ט |

- תוצרת MSA
- תכנון חדשני המספק מיגון מרבי ונוחיות שימוש לרמת רעש נמוכה.
- מאפשר מובנות דיבור מבלי לפגוע במיגון המסופק למשתמש.
- כל כרית ניתנת לכיוון באופן עצמאי.
- עיצוב ארגונומי המספק מיגון מקסימלי לאוזניים בהתאם למבנה הגולגולת.
- מספק נוחות והגנה מרעש וכתוצאה מכך יעילות גבוהה.
- קשת עליונה מחומר פלסטי חזק, ומרופד ונוח למגע.



מגן שמיעה EAGLE 2950

| | |
|-----------------|-------------|
| ANSI S3.19-1974 | תקן |
| שחור | צבע |
| נמכר ביחידות | כמות בקרטון |
| CLC1970400 | מק"ט |

- תוצרת TASCO.
- בעל קשת מפלדת אל-חלד מצופה בכיסוי נוחות לראש עם זרועות מתכווננות.
- חזק ומסיבי במיוחד.
- כריות עם קצף מלא לנוחות המשתמש ולמיצוב המגן על כריות האוזן.
- רמת הנחתה גבוהה: NRR=29



מגן שמיעה SOUNDSTAR 2550

| | |
|-----------------|-------------|
| ANSI S3.19-1974 | תקן |
| כחול | צבע |
| נמכר ביחידות | כמות בקרטון |
| CLC1970600 | מק"ט |

- תוצרת TASCO.
- בעל מבנה מסיבי וחזק במיוחד.
- בעל זרועות מתכת אל-חלד בקשת.
- חבישה יציבה בעל 4 נקודות בכרית, לפיזור לחץ לנוחות המשתמש.
- רמת הנחתה NRR=25



אטמי אוזניים רב פעמיים דגם Tri-Grip

| | |
|-----------------|-------------|
| ANSI S3.19-1974 | תקן |
| כתום | צבע |
| 100 | כמות בקרטון |
| CLB1970180 | מק"ט |

- תוצרת TASCO.
- אטמי אוזניים רב פעמיים, רכים ונוחים.
- בעלי עיצוב מחודד המאפשר החדרה קלה לאוזן.
- עשוי סילקון.
- רמת הנחתה גבוהה: NRR=27



אטמי אוזניים חד פעמיים

| | |
|-----------------|-------------|
| ANSI S3,19-1975 | תקן |
| כחול | צבע |
| 2000 | כמות בקרטון |
| CLB1970191 | מק"ט |

- תוצרת TASCO.
- אטמי אוזניים חד פעמיים, רכים ונוחים.
- בעלי עיצוב מחודד המאפשר החדרה קלה לאוזן.
- עשוי פוליאוריתן לא אלרגני.
- רמת הנחתה גבוהה: NRR=31



אטמי אוזניים רב פעמיים דגם Tri-FIT עם כבל

| | |
|-----------------|-------------|
| ANSI S3.19-1974 | תקן |
| כתום | צבע |
| 100 | כמות בקרטון |
| CLB1970150 | מק"ט |

- תוצרת TASCO.
- אטמי אוזניים רב פעמיים, רכים ונוחים.
- בעלי עיצוב מחודד המאפשר החדרה קלה לאוזן.
- עשוי סילקון, לא אלרגני.
- רמת הנחתה גבוהה: NRR=25



אטמי אוזניים חד פעמיים עם כבל

| | |
|-----------------|-------------|
| ANSI S3,19-1975 | תקן |
| כחול | צבע |
| 100 | כמות בקרטון |
| CLB1970192 | מק"ט |

- תוצרת TASCO.
- אטמי אוזניים חד פעמיים, רכים ונוחים.
- מתאים לצורת האליפסה של האוזן.
- בעלי עיצוב מחודד המאפשר החדרה קלה לאוזן.
- עשוי פוליאוריתן לא אלרגני.
- רמת הנחתה גבוהה: NRR=31



משקפי
מגן



משקפי מגן 516 שקוף/כהה

| | |
|-------------------|------|
| EN166/EN170/EN172 | תקן |
| שקוף: CND1166220 | מק"ט |
| כהה: CND1166221 | |

- תוצרת UNIVET
- משקפי מגן קלות ונוחות.
- עיצוב חדשני לארגונומיה טובה יותר.
- גשר האף עשוי גומי, לנוחות מרבית.



משקפי מגן 568 שקוף/כהה

| | |
|-------------------|------|
| EN166/EN170/EN172 | תקן |
| שקוף: CND1166140 | מק"ט |
| כהה: CND1166150 | |

- תוצרת UNIVET
- משקפי מגן נוחות וקלות משקל – רק 23 גרם!
- עיצוב חדשני לארגונומיה טובה יותר.
- להתאמה מרבית לכל מבנה ראש.



משקפי מבקרים דגם 520

| | |
|-------------------|------|
| EN166/EN170/EN172 | תקן |
| CND1166110 | מק"ט |

- תוצרת UNIVET
- מגנות מפני פגיעות חלקיקים, שבבים עפים וקרינת UV.
- בעלות פתחי אוורור.
- ניתן ללבוש מעל למשקפי ראייה.
- ניתנות לעיקור.



משקפי מבקרים דגם 511 שקוף וכהה

| | |
|-------------------|------|
| EN166/EN170/EN172 | תקן |
| CND1166053: כהה: | מק"ט |
| CND1166054: שקוף: | |

- תוצרת UNIVET
- מתאימות ללבישה מעל משקפי ראייה.
- זרועות מתכוננות להתאמה לכל מבני ראש.
- עשויות פוליקרבונט ומגנות מפני פגיעות חלקיקים, שבבים עפים וקרינת UV.
- ניתנות לעיקור.



משקפי מגן דגם 5X7 שקוף וכהה

| | |
|-------------------|------|
| EN166/EN170/EN172 | תקן |
| CND1166105: כהה: | מק"ט |
| CND1166100: שקוף: | |

- תוצרת UNIVET
- משקפי מגן המתאימות ללבישה מעל משקפי ראייה.
- העיצוב החדשני מונע חפיפה של משקפי הראייה עם משקפי המגן לנוחות מרבית עשויות פוליקרבונט ומגנות מפני פגיעות חלקיקים, שבבים עפים וקרינת UV.
- ניתנות לעיקור.



משקפי מגן דגם 5X8 IN/OUT

| | |
|-------------------|-------------|
| CND1166242 | מק"ט OUT/IN |
| CND1166240: כהה: | |
| CND1166241: שקוף: | |

- תוצרת UNIVET
- דגם IN/OUT - המאפשר גם לבישה באור שמש וגם בתוך מבנה תוך הגנה מרבית לראייה אולטימטיבית.
- עדשה מפוליקרבונט שקופה עם ציפוי מתכתי רפלקטיבי הדוחה קרינה.
- העדשה בעלת ציפוי נגד אדים ונגד שריטות ומסננת קרינת UV
- מספקות הגנה לעניים מפני חלקיקים עפים: כדורית פלדה בקוטר 6 מ"מ במהירות 45 מטר לשנייה.
- זרועות מתכוננות להתאמה לכל מבני ראש.



משקפי מגן דגם 5X9 עדשות מראה

| | |
|----------------------------------|-------------|
| EN166 / EN170 / EN172 | תקן |
| מסגרת צבע שחור עדשות מראה MIRROR | צבע |
| 10 יחידות | כמות בקרטון |
| CND1166265 | מק"ט |

- תוצרת UNIVET
- משקפי בטיחות עם עדשות מראה בעיצוב ספורטיבי ייחודי.
- כוללות: מגני צד, ידיות עם ציפוי סיליקון וציפוי ייחודי המונע אדים.
- מתאימות לעבודה בסביבה עם חשש לפגיעה מקרניים אולטרה סגוליות (שלג, מקור מים גדול).
- זרועות מתכווננות להתאמה לכל מבני ראש.



משקפי מגן דגם Racers, Red Mirror

| | |
|------------|-------------|
| EN166 | תקן |
| MIRROR | צבע |
| 12 | כמות בקרטון |
| CNA1140620 | מק"ט |

- תוצרת MSA
- משקפי בטיחות עדשת מראה בעלות ממשק משתמש נוח.
- העדשה בעלת ציפוי נגד אדים ונגד שריטות ומסננת קרינת UV.
- זרועות מתכווננות להתאמה לכל מבני פנים.



משקפי מגן דגם 5X4

| | |
|-------------------------------------|------|
| EN166/EN170/EN172 | תקן |
| שקוף: CND1166121 כהה: CND1166120 | מק"ט |

- תוצרת UNIVET
- דגם ארגונומי עם תשומת לב רבה לפרטים לעיצוב טרנדי ונוח.
- עיצוב עדשות המשקף מספק כיסוי צדדי נוסף לבטיחות מרבית.
- גשר האף עשוי גומי לנוחות מרבית ולמניעת החלקת המשקף.

משקפי מגן Altimeter Goggles



| | |
|-------------|---|
| תקן | IRAM, CE EN 166, ANSI Z87.1.2003 |
| צבע | מסגרת שחור אפור, עדשות כהות 400UV, עדשות שקופות |
| כמות בקרטון | 12 יחידות |
| מק"ט | כהה: CNA1140651 |
| | שקוף: CNA1140650 |

- תוצרת MSA.
- משקפי מגן היברידיים, מבנה המשקף קטן ביחס לגוגלס סטנדרטיים מה שמאפשר נוחות מקסימלית בעבודה.
- מותאמות לעבודה עם כימיקלים ועם הגנה בפני פגיעות מכניות.
- עדשות שקופות או כהות, מסגרת גומי אפורה.
- **זרועות מתכווננות ו/או רצועת גומי להצמדתם לפנים.**
- 18 חרירי אורור מוסתרים למניעת היווצרות אדים.
- מצוינות לעבודה עם מגני שמיעה (אינן מרחיקות את המגן שמיעה מהאוזניים).
- העדשות עם ציפוי מגן נגד שריטות וכן ציפוי מגן ערפול למניעת היווצרות אדים על העדשה.

משקפים לכימיקלים דגם 601



| | |
|-------------|--|
| תקן | EN166 / EN170 |
| צבע | צבע מסגרת כחול |
| כמות בקרטון | 10 יחידות |
| מק"ט | עדשות פוליקרבונט מק"ט: CND1166002 |
| | עדשות אצטט מק"ט: CND1166003 (מתאימות לעבודה עם מדללים) |

- תוצרת UNIVET
- משקפיי גוגלס בעלות עדשה שקופה מפוליקרבונט, דרגה 3 נגד התזות כימיות.
- דגם מאושר לחדר נקי.
- ניתן לסטריליזציה לעבודה בחדר נקי.
- בעלות מבנה אנטומי נוח לעבודה ממושכת, רצועת גומי רחבה הניתנת לכוונון ולנוחות מרבית.
- פתחי אורור למניעת היווצרות אדים וכן ציפוי מגן ערפול למניעת היווצרות אדים על העדשה בחלק הפנימי.
- בחלקה החיצוני של העדשה ציפוי מגן נגד שריטות ולשמירה על אורך חיים ארוך לעדשות.
- משקל 118 גר'.

משקפי גוגלס דגם 6X1



| | |
|-------------|--------------------|
| תקן | EN166 / EN170 |
| צבע | מסגרת אפורה / ירוק |
| כמות בקרטון | 10 יחידות |
| מק"ט | CND1166532 |

- תוצרת UNIVET
- מגנות מפני כימיקלים.
- ניתן לשלב התקן פנימי לעדשות אופטיות.
- עדשות מפוליקרבונט, מגן נגד שריטות וכן ציפוי מגן ערפול למניעת היווצרות אדים על העדשה.
- מסופקות עם ידיות ורצועת ראש.
- ניתן לקבל עם עדשה כהה.

משקפי גוגלס דגם 6X3



| | |
|-------------|---------------|
| תקן | EN166 / EN170 |
| צבע | ירוק/שחור |
| כמות בקרטון | 10 יחידות |
| מק"ט | CND1166550 |

- ניתן להשתמש עם משקפי ראייה.
- תוצרת UNIVET.
- מגנות מפני כימיקלים.
- ניתנות לשילוב עם מגן פנים.
- עדשות מפוליקרבונט, CLASS 3, מגן נגד שריטות וכן ציפוי מגן ערפול למניעת היווצרות אדים על העדשה.
- מסופקות עם ידיות ורצועת ראש.
- ניתן לחבר מגן פנים נישלף.

מגן פנים דגם 6X3



| | |
|-------------|----------------|
| תקן | EN166 / EN170 |
| צבע | ירוק משקף שקוף |
| כמות בקרטון | 10 יחידות |
| מק"ט | CND1166551 |

- תוצרת UNIVET
- להגנה על הפנים בפני סכנות מכאניות של חלקיקים ושברים העפים במהירות גבוהה.
- מערכת אורור עקיפה המבטיחה הגנה מפני טיפות והתזות כימיקלים.
- ניתנות לחיבור לגוגלס.

משקפי גוגלס דגם 625



| | |
|-------------|-----------------------------|
| תקן | EN166 / EN170 |
| צבע | מסגרת אפורה עדשות שקופות |
| כמות בקרטון | 10 יחידות |
| מק"ט | CND1166017 |

- תוצרת UNIVET
- גוגלס אטומות עם עדשות פנורמיות המאפשרות שדה ראייה רחב עם ציפוי ייחודי מונע אדים.
- ניתנות לשימוש עם מסכת חצי פנים.
- מסגרת רכה שאינה מפעילה לחץ על גשר האף, עם רצועת ראש צרה ונוחה.
- מומלצות לעבודה בסביבה לחה.
- ניתן לקבל עם עדשות כהות.



התקן חיבור משקפיים לכובע

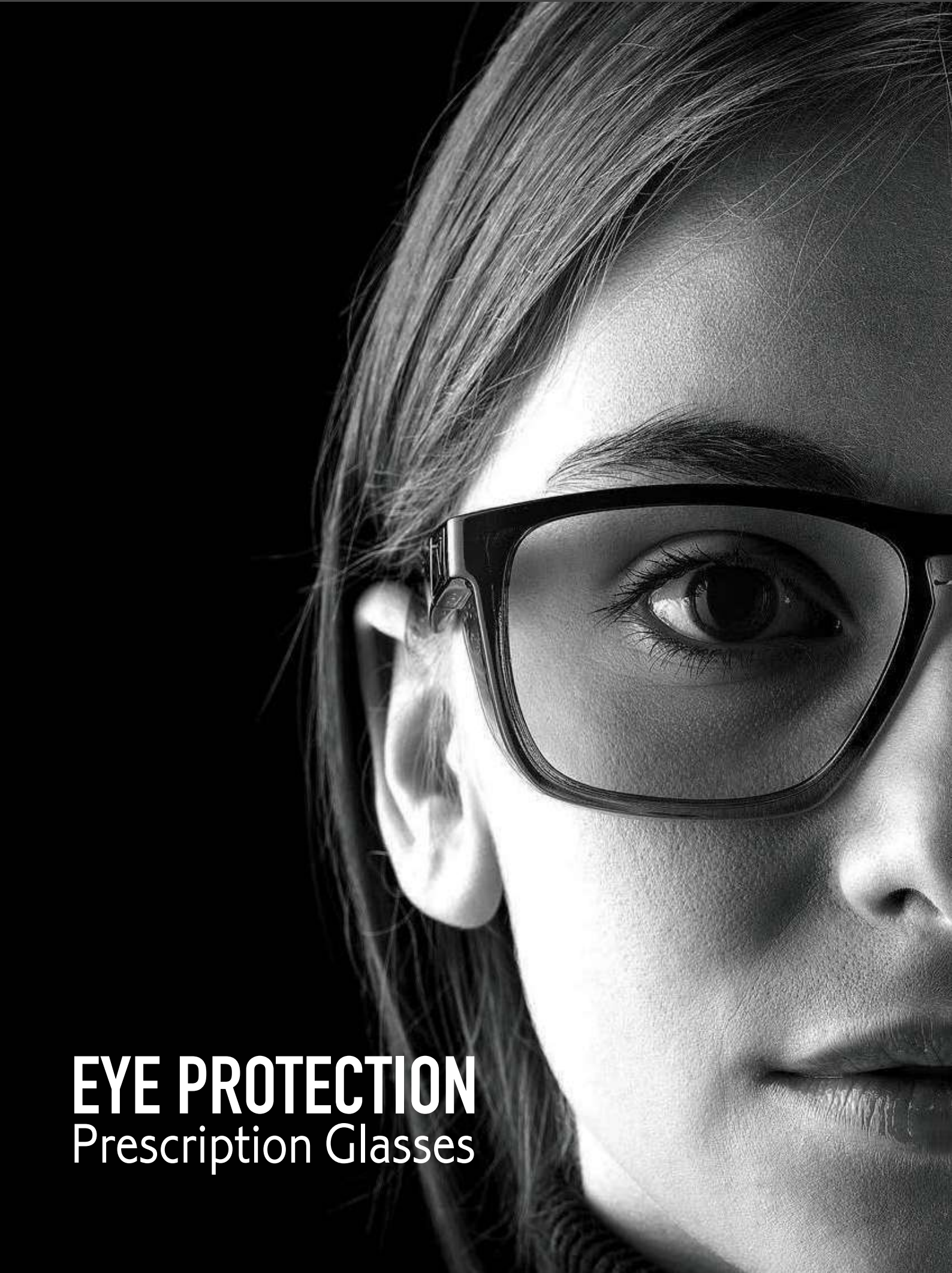
| | |
|-------------|-----------------|
| תקן | ANSI Z89.1-2003 |
| כמות בקרטון | לפי דרישה |
| מק"ט | CHF1250400 |

- תוצרת MSA.
- מוצר ייחודי המאפשר למשתמש נוחות בזמן העבודה תוך כדי שמירה על בטיחות העובד.



משקפי מגן

EYE PROTECTION
Prescription Glasses



משקפי בטיחות עם עדשות אופטיות

מגוון מסגרות משולבות עדשות אופטיות הכוללות התאמה ע"י אופטומטריסט, בעלות תקן בטיחות כנדרש.

- משקפי בטיחות בתקן 166EN / 170EN
- עדשות אופטיות המותאמות לכל עובד ע"י אופטומטריסט.
- בעלות מגני צד ועיצוב חדשני וממשק משתמש נוח.

מסגרת מתכת דגם 536.08-53.19



מסגרת ספורטיבית דגם 5X1 RX-55.21



מסגרת ספורטירית דגם 555-58.12



גוגלס עם קליפ פנימי דגם 601



מסגרת מעוצבת דגם Stone 572-52.15



מסגרת פלסטיק בעלת זרועות מתכננות דגם 5X9-54.16



משקפי בטיחות דגם 552 של חברת UNIVET

| EN166 / EN170 | | תקן |
|---------------|------|------|
| שחור/כחול | | צבע |
| CND1166280 | +1.5 | מק"ט |
| CND1166281 | +2 | |
| CND1166282 | +2.5 | |

- ניתנות להתאמה לפי מספר עם עדשה +1.5 / +2.0 / +2.5
- משקפי בטיחות + קריאה
- מבנה וממשק משתמש איכותי.
- מאפשרות שימוש תוך כדי עבודה בטוחה ויכולת קריאה נוחה.



משקפי בטיחות עם עדשה מותאמת לקריאה BIFOCAL PRESCRIPTION





הגנת נשימה

נשמיות JFY



נשמית 4121

| | |
|--------------------|-------------|
| EN149:2001+A1:2009 | תקן |
| אפור | צבע |
| 240 | כמות בקרטון |
| CSE 1371715 | מק"ט |

- רמת סינון P2
- עם פחם פעיל
- מתקפלת אנכית עם שסתום פליטה
- קיימת אופציה לדגם זהה ללא פחם פעיל 4021, מק"ט: CSE1371714



נשמית 4231

| | |
|--------------------|-------------|
| EN149:2001+A1:2009 | תקן |
| לבן | צבע |
| 240 | כמות בקרטון |
| CSE 1371716 | מק"ט |

- רמת סינון P3
- מתקפלת אנכית עם שסתום פליטה
- להורדת עומס החום בשעת העבודה



נשמית PF55231

| | |
|--------------------|-------------|
| EN149:2001+A1:2009 | תקן |
| לבן | צבע |
| 240 | כמות בקרטון |
| CSE1370800 | מק"ט |

- רמת סינון P3
- מתקפלת אנכית עם שסתום פליטה
- בעלת מבנה 3 חלקים, להורדת התנגדות הנשימה ולהקלה על העובד בזמן העבודה.
- קיימת אופציה לנשמיה עם פחם פעיל דגם PF55131



נשמית 1231

| | |
|--------------------|-------------|
| EN149:2001+A1:2009 | תקן |
| לבן | צבע |
| 100 | כמות בקרטון |
| CSE1370900 | מק"ט |

- רמת סינון P3
- עם שסתום פליטה
- מאפשר התאמה אישית בהתאם לגודל הפנים
- עם רצועות עבות



נשמית 11231

| | |
|--------------------|-------------|
| EN149:2001+A1:2009 | תקן |
| לבן | צבע |
| 100 | כמות בקרטון |
| CSE1371930 | מק"ט |

- רמת סינון P3
- בעלת רצועות ראש מתכווננות עם ארבע נק' וקליפ
- אף מתכוונן, המציעים התאמה בטוחה ונוחה לפנינים.
- בעלת שסתום נשיפה המפחית הצטברות אוויר חם, לנשימה קלה בסביבת עבודה לחה וחמה.
- עם רצועות אלסטיות פנמיות השומרות על צורת הנשמית לאורך זמן



נשמית PF22131 דגמים חדשים

| | |
|--------------------|-------------|
| EN149:2001+A1:2009 | תקן |
| אפור | צבע |
| 100 | כמות בקרטון |
| CSE1370802 | מק"ט |

- רמת סינון P3
- עם פחם פעיל
- פילטר קפלים המאפשר נשימה קלה יותר
- בעל טכנולוגיה ייחודית של פילטר הבנוי מקפלים להורדת ההתנגדות הנשימתית.
- קיימת אופציה לדגם זהה ללא פחם פעיל PF22231



מסכת חצי פנים MSA



מסכת חצי פנים Advantage 420

| | |
|----------------------------|--------|
| EN 140, NIOSH, GOST, AS/NZ | תקן |
| שחור | צבע |
| CSF1350401 | מק"ט M |
| CSF1350402 | מק"ט L |

- למסכה מתחברים זוג מסננים המספקים מיגון מכימיקלים ואבק, הנמצאים בצדי הפנים לשמירה על משקל מאוזן ואינם מסתירים את שדה הראיה.
- מסיכה העשויה מסיליקון בעיצוב חדשני



מסכת חצי פנים Advantage 200

| | |
|------------|--------|
| EN147 | תקן |
| אפור/כחול | צבע |
| CSF1351500 | מק"ט M |
| CSF1351490 | מק"ט L |

- תוצרת MSA
- אידיאלי ליישומים בהם עובדים חשופים לסכנות שונות כמו ריכוזים גבוהים של אדים, ערפילים וגזים
- מערכת ה-MultiFlex מציעה הגנה מקסימאלית ונוחות.
- השילוב הרך והגמיש של מבנה ופולסטיק הייחודי התאמה אישית ונטולת לחץ המתאימה לתכונות הפנים הייחודיות של הלבש.

מסכת חצי פנים Advantage 410

| | |
|----------------------------|--------|
| EN 140, NIOSH, GOST, AS/NZ | תקן |
| שחור | צבע |
| CSF1340760 | מק"ט M |
| CSF1340761 | מק"ט L |

- למסכה מתחבר מסנן המספק מיגון מכימיקלים ו/או אבק, הנמצא בחזית.
- המסכה עשויה מסיליקון בעיצוב חדשני ונוח במיוחד בעלת מבנה מוגן פטנט המאפשר התאמה מושלמת של המסכה לפנים ולבישה והסרה קלים.



מסננים למסכות חצי פנים MSA



מסנן GMAP100 – A2P3

| | |
|--|-------------|
| NIOSH-approved (to 42 CFR, Part 84) | תקן |
| אפור | צבע |
| נמכר בזוגות | כמות בקרטון |
| CSG1351505 | מק"ט |

- קל לשימוש
- מתאים למסכות חצי פנים ולמסכות פנים מלאות דגמים: 3000 ו-4000.
- ארוז שתי מסננים בכל חבילה
- פילטרים בעלי עיצוב בסגנון כידון העוזר להתקנה מהירה ונוחה



מסנן P3 / P100

| | |
|---------------------|-------------|
| EN 143:2000/A1:2006 | תקן |
| אפור/אדום | צבע |
| נמכר בזוגות | כמות בקרטון |
| CSG1351504 | מק"ט |

- מסנן P100 / P3 לחלקיקים ואבק עבור מסיכות ADVANTAGE חצי פנים ופנים מליאות, בעלות 2 מסננים.
- למסכה נדרשים 2 קדם סנן
- רמת סינון P100 / P3



מסנן GMA - A2

| | |
|--------------------|-------------|
| EN149:2001+A1:2009 | תקן |
| אפור | צבע |
| נמכר בזוגות | כמות בקרטון |
| CSG1351501 | מק"ט |

- תוצרת MSA
- מסנן A2 לחומרים אורגניים וחומרי הדברה, עבור מסיכות חצי פנים ופנים מליאה בעלות 2 מסננים
- מגיע בחבילה אטומה של 2 מסננים.



מסנן ABEK-P3

| | |
|---------------------|-------------|
| EN 143:2000/A1:2006 | תקן |
| אפור | צבע |
| נמכר בזוגות | כמות בקרטון |
| CSG1351520 | מק"ט |

- מסנן ABEK-P3 משולב לחומרים אורגניים וחומרי הדברה, חומרים אנאורגניים, תרכובות גופרית, אמוניה וכן חלקיקים ואבק.
- עבור מסיכות ADVANTAGE חצי פנים ופנים מליאות בעלות 2 מסננים
- מגיע בחבילה אטומה של 2 מסננים.

מסכת פנים מלאות MSA



מסיכת פנים מלאה
מסנן אחד Advantage 3100

| | |
|---------------|------|
| EN136 CLASS 3 | תקן |
| כחול/שחור | צבע |
| CSH1340720 | מק"ט |

- תוצרת MSA
- מסכת פנים מלאה מסדרת ADVANTAGE 3000.
- מיועדת לשימוש עם מסנן אחד בהברגת 40 מ"מ לפי EN 148 בעלת עדשה גדולה במיוחד ללא מגבלת שדה ראייה, עשויה פוליקרבונט עם ציפוי נגד אדים ונגד שריטות.
- גוף המסכה עשוי סיליקון איכותי ובשילוב שפת אטימה רחבה במיוחד מאפשר נוחות לבישה ואטימה מעולה ברמה יוצאת דופן.
- רצועת ראש מיוחדת מאפשרת כונון הרצועה פעם אחת ולבישה מהירה וקלה.
- מאושרת לתקן אירופאי EN 136 class 3



3S Basic

| | |
|----------------|------|
| EN 136 CLASS 3 | תקן |
| שחור | צבע |
| CSH1340700 | מק"ט |

- תוצרת MSA
- מסכת פנים מלאה למיגון מגזים ואבק המספקת נוחות, עמידות ומיגון גבוהים ביותר.
- גוף המסכה עשוי מתערובת גומי מיוחדת המעניקה גמישות גבוהה. שפת אטימה רחבה (רוחב כפול) מספקת מיגון גבוה.
- בתוך גוף המסכה תעלות ייחודיות להזרמת אויר המבטיחות שזרימת האויר הננשם קודם כל תועבר אל העדשה להפחתת הצטברות אדים ואחר למסכה הפנימית לנשימה.
- עדשת המסכה עשויה מפוליקרבונט והיא מספקת שדה ראייה רחב וכמעט "ללא שטחים מתים"
- בעלת ציפוי נגד אדים ונגד שריטות.



מסיכת פנים מלאה
שני מסננים Advantage 3200

| | | |
|---------------|-----|------|
| EN136 CKASS 2 | תקן | |
| שחור/כחול | צבע | |
| CSH1351638 | S | מק"ט |
| CSH1351640 | M | |
| CSH1351639 | L | |

- תוצרת MSA
- מסכת פנים מלאה מסדרת ADVANTAGE 3000
- מיועדת לשימוש עם שני מסננים לפי EN 148 בעלת עדשה גדולה במיוחד ללא מגבלת שדה ראייה, עשויה פוליקרבונט עם ציפוי נגד אדים ונגד שריטות
- גוף המסכה עשוי סיליקון איכותי ובשילוב שפת אטימה רחבה במיוחד מאפשר נוחות לבישה ואטימה מעולה ברמה יוצאת דופן
- רצועת ראש מיוחדת מאפשרת כונון הרצועה פעם אחת ולבישה מהירה וקלה

מסננים למסכות פנים מלאות



מסנן משולב
A1B2E2K1-CO-NO Hg P3

| | |
|--------------|------|
| EN14387 | תקן |
| אפור | צבע |
| CSJ1341750-1 | מק"ט |

- תוצרת MSA
- מסנן משולב מתאים למסכות פנים מלאות בעלות תברוג אוניברסלי.
- מסנן לחומרים אורגניים ואנאורגניים, חומצות ואמוניה, פחמן חד חמצני, תחמוצת חנקן אדי כספית, חלקיקים ואבק.
- מסנן זה נקרא גם מסנן עשן בשל תכונת סינון פחמן חד חמצני CO.
- סינון גזים ברמה 1 או 2 וסינון חלקיקים ברמה 3. הברגה בתקן EN148.
- אורך חיי מדף 4 שנים מייצור.



מסנן משולב
לחומרים אורגניים AX-P3

| | |
|------------|------|
| EN14387 | תקן |
| אפור | צבע |
| CSJ1341303 | מק"ט |

- תוצרת MSA
- מסנן משולב מתאים למסכות פנים מלאות בעלות תברוג אוניברסלי.
- מסנן מיוחד לחומרים אורגניים נדיפים שרותחים בטמפרטורה מתחת ל-65°C, וכן מסנן חלקיקים לרמה P3.
- הברגה בתקן EN148.
- אורך חיים צפוי 6 שנים מייצור.



פילטר אוניברסלי
Spasciani

| | |
|------------|------|
| EN148-1 | תקן |
| כחול | צבע |
| CSJ1363000 | מק"ט |

- פילטר משולב להגנה בפני אדים גזים וחלקיקים ברמת הגנה ABEK3
- פתרון אידיאלי עבור מי שנחשף למגוון רחב של סיכונים
- הפילטר מתאים למסכות בעלות תברוג אוניברסלי



מסנן משולב
A2,B2,E2,K2,Hg-P3

| | |
|--------------|------|
| EN14387 | תקן |
| אפור | צבע |
| CSJ1341450-1 | מק"ט |

- תוצרת MSA מסנן משולב מתאים למסכות פנים מלאות בעלות תברוג אוניברסלי.
- מסנן לחומרים אורגניים ואנאורגניים, חומצות ואמוניה, אדי כספית, חלקיקים ואבק.
- סינון גזים ברמה 2 וסינון חלקיקים ברמה 3.
- הברגה בתקן EN148
- אורך חיי מדף 6 שנים מייצור

מסכת מילוט



מסכת מילוט MINI S-CUP

| | |
|------|----------------------------------|
| תקן | ABEK 5 according to DIN 58647-T7 |
| צבע | ירוק |
| מק"ט | CSM1343010 |

- תוצרת MSA.
- מסכת מילוט לשימוש מידי המאפשרת הימלטות מאירוע חרום.
- שימוש קל ונוח יתרון בולט לעומת מסכות המילוט בשוק.
- יש לבדוק התאמת המסנן לחשיפת החומרים.



מסכת מילוט S-CAP

| | |
|------|-------------|
| תקן | EN 403:2004 |
| צבע | צהוב זוהר |
| מק"ט | CSM1345900 |

- תוצרת MSA
- מסכת מילוט S-CAP באריזת ווקום בתוך מארז פלואורסנטי לתליה על הקיר.
- מיגון: A1B1E1K1-CO-P2
- המסכה בעלת עדשה רחבה המאפשרת שדה ראייה גדול. מסכת האף הפנימית, מעניקה התאמה מושלמת למגוון רחב של פנים ומחוברת ישירות למסנן עם טווח ההגנה רחב לנשימה טובה וקלה יותר.

מפוחי אוויר לנשימה



מערכת אספקת אוויר OPTIMAIR 3000

| | |
|------|------------------------|
| תקן | EN 12941/2 |
| צבע | ירוק/שחור |
| מק"ט | CSK1345500 |
| | מוגן נפיצות CSK1345505 |

- תוצרת MSA
- מפוחי OPTIMAIR מפוחי אוויר עם מסננים אשר מסנן את האוויר ומזרים אוויר למסכה בספיקות של 130 ליטר לדקה. מתריע קולית וחזותית על לחץ אוויר נמוך וסוללה חלשה.
- מתאים למקומות שבהן יש מספיק חמצן באוויר. המערכת מוגנת אבק ומים (IP54) ולכן מאפשרת עבודה במגוון תנאי שטח ומזג אוויר. פתרון מדעים למגוון אפליקציות.
- מגיע בערכה עם מפוח, חגורת נוחות, סוללה, מטען ומכסים למסננים, נדרש להוסיף מסכה ומסננים.
- ניתן לקבל דגם זה מוגן נפיצות- optimer 3000 EX.



מפוח CleanAIR[®] AerGO

| | |
|------|--------------|
| תקן | EN 12941 TH3 |
| צבע | כחול |
| מק"ט | CSK1345556 |

- מפוח אוויר ארגונומי, קל משקל וארגונומי לשימוש במגוון רחב של יישומים תעשייתיים.
- היחידה מסופקת עם מערכת בקרה לזרימה קבועה של אוויר ומערכת אלקטרונית מתקדמת שמזהירה את המשתמש במקרים של ירידה פתאומית של זרימת האוויר או סוללה מתרוקנת.
- העיצוב הארגונומי, המשקל הנמוך והפרופיל הצר של היחידה מבטיחים נוחות משתמש גבוהה גם בסביבה עם מגבלות תנועה. המערכת תואמת למגוון רחב של מערכות הראש של CleanAIR לצורך היישומים התעשייתיים השונים.
- אפשרויות שימוש:
- סביבות תעשייתיות מאובקות, כולל אזורים מזהמים ע"י גזים או אדים.
- תעשיות הרכב, מספנות
- לפעולות ריתוך, השחזה וגימור משטחים
- בניה

מפוחי אוויר לנשימה



CleanAIR® Chemical 2F

| | |
|--|------|
| EN 12941 TH3 EN 12942 TM3 Ingress protection IP64/IP65/IP68 | תקן |
| שחור/כחול | צבע |
| CSK1345576 | מק"ט |

- CleanAIR® Chemical 2F הינו דור חדש של מערכות נשימה, בעל עמידות מכנית וכימית גבוהות.
- מבנה היחידה מאפשר חיטוי פשוט בשטיפה הודות לאטימות ברמה IP64.
- מערכת הנעילה הייחודית מונעת זיהום לא רצוי של היחידה ע"י חלקיקים בזמן.
- החלפת המסננים.
- תצוגה צבעונית מציגה בבהירות את כל המידע הנדרש.

- מאפיינים יתרונו:
- עיצוב קומפקטי ומשקל נמוך.
- עמידות מכנית וכימית גבוהות.
- אטימה לחדירות נזולים וחלקיקים ברמה IP64.
- ניתן לטיהור בשטיפה.
- מערכת סגירה אוטומטית ייחודית.
- מערכת התראה אלקטרונית מתקדמת למשתמש.
- תצוגת TFT צבעונית מציגה בבהירות את כל המדדים הנדרשים.
- מצבי עבודה אישיים HOOD/ MASK.
- זרימת אוויר 120-235 Lpm.
- סוללת Li-Ion ומטען מהיר (משך הטענה < 3 שעות).
- מגוון פילטרים רחב לסביבות עבודה מגוונות.



CleanAIR® BASIC מפוח

| | |
|--------------|------|
| EN 12941 TH3 | תקן |
| שחור/כחול | צבע |
| CSK1345550 | מק"ט |

- CleanAIR® Basic מספק הגנה יעילה מפני חלקיקים מזיקים כגון אבק, עשן, אדים וסיבים. הוא מצויד בסוללת Li-Ion, בקרה אלקטרונית על זרימת אוויר קבועה ומערכת מתקדמת לאזהרת המשתמש. זרימת האוויר ניתנת לכוונון בנפרד (מ 170- ליטרים עד 240 ליטרים לדקה) וניתן לכוון אותה בקלות על ידי כפתור אחד בלבד. כל המידע הרלוונטי נראה בבירור בלוח הבקרה.
- קל משקל וקומפקטי
- סוללת Li-Ion ניתנת להחלפה.
- זרימת אוויר מתכווננת בחמש רמות (170-240 ליטרים לדקה).
- מערכת בקרת הזרימה שומרת על זרימת אוויר קבועה ללא קשר לרמת סתימת המסנן או טעינת הסוללה.
- התרעה אורקולית.
- אינדיקציה לסתימת פילטר וטעינה של הסוללה.
- לוח בקרה LED מעוצב ושימושי.
- הפעלה פשוטה עם כפתור אחד.
- מערכת נעילת לחיצה חדשה לחיבור קל של כיסוי המסנן.



מפוחי אוויר לנשימה



מפוח 3F Chemical

| | |
|------|--------------|
| תקן | EN 12941 TH3 |
| צבע | שחור/כחול |
| מק"ט | CSK1345550 |

- CleanAIR® Chemical 3F הינו דור חדש של מערכות נשימה, בעל עמידות מכנית וכימית גבוהות.
- מבנה היחידה מאפשר חיטוי פשוט בשטיפה הודות לאטימות ברמה IP64.
- מערכת הנעילה הייחודית מונעת זיהום לא רצוי של היחידה ע"י חלקיקים בזמן החלפת המסננים.
- תצוגה צבעונית מציגה בבהירות את כל המידע הנדרש.
- בעל 3 פילטרים להתנגדות נשימתית נמוכה יותר ושמירה על אורך חי הפילטר.

- מאפיינים ויתרונות:
- עיצוב קומפקטי ומשקל נמוך
- עמידות מכנית וכימית גבוהות
- אטימה לחדירת נוזלים וחלקיקים ברמה IP64
- ניתן לטיהור בשטיפה
- מערכת סגירה אוטומטית ייחודית
- מערכת התראה אלקטרונית מתקדמת למשתמש
- תצוגת TFT צבעונית מציגה בבהירות את כל המדדים הנדרשים
- מצבי עבודה אישיים HOOD/ MASK
- זרימת אוויר 120-235 Lpm
- סוללת Li-Ion ומטען מהיר (משך הטענה < 3 שעות)
- מגוון פילטרים רחב לסביבות עבודה מגוונות.

מערכת קו אוויר



מסנן אוויר לקו אוויר דחוס

| | |
|------|-----------------------------|
| תקן | EN 12021 |
| מק"ט | מרכז אוויר+מעמד: CSN1379645 |
| | ווסת לחץ: CSK1345563 |
| | מסנן: CSN1379645 |
| | צינור גמיש: CSK1345592 |

- מערכת קו אוויר מבית CleanAIR הכוללת מעמד ומסנן 2 יציאות.
- מווסתת את כמות האוויר ושומרת על רמה קבועה ללא קשר לשינויים בלחץ הכניסה.
- המערכת מסננת חלקיקים מוצקים, אדים, שמנים וריחות לא נעימים.
- ניתן לחבר 2 משתמשים לתחנה.

אביזרים למפוחי אוויר לנשימה



ברדס Short hood CA-1

| | |
|---|------|
| EN 12941 TH3 EN 14594 3A EN 166 1 S F | תקן |
| כחול | צבע |
| CSK1345581 | מק"ט |

- ברדס קצר המספק הגנה על הפנים ומערכת הנשימה.
- רצועת הראש הנוחה וניתנת להתאמה מבטיחה נוחות מעולה למשתמש.
- גודל הברדס ניתן להתאמה בשני מקומות - בצוואר ובעורף. המשקף הרחב והפנורמי מאפשר התמצאות טובה ומצופה בציפוי למניעת אדים.
- ניתן לרכוש בצבעים: כתום וכחול.
- עומד בתקנים אירופאים מחמירים



Protective shield CA-3

| | |
|---|------|
| EN 12941 TH2 EN 14594 2A EN 166 F T | תקן |
| כחול | צבע |
| CSK1345574 | מק"ט |

- מגן קל עם משקף איכותי קל להחלפה שמספק הגנה מעולה למערכת הנשימה בזמן ההשחזה.
- מערכת ראש ניתנת להתאמה מלאה בעזרת ראצ'ט, מספקת נוחות והתאמה בטוחה.
- משקף פנורמי פוליקרבונט, מבטיח שדה ראייה ברור ורחב.
- בהתאם לתקן EN166, מספק הגנה מפני חלקיקים ניתזים בעוצמה בינונית.



ברדס Universal hood CA-10

| | |
|---|------|
| EN 12941 TH3 EN 14594 3A EN 166 1 S F | תקן |
| כחול/אפור | צבע |
| CSK1345582 | מק"ט |
| CSK1345583 | מק"ט |

- ברדס עם שני פסי סגירה סביב הפנים והצוואר עם רמת הגנה גבוהה TH3 להגנת מערכת הנשימה, הפנים והצוואר של המשתמש.
- רצועת הראש הנוחה וניתנת להתאמה (ניתן להתאים את היקף הראש והגובה לאחד משלושה מצבים) מבטיחה נוחות מעולה למשתמש. גודל הברדס ניתן להתאמה בשני מקומות - בצוואר ובעורף. המשקף הרחב והפנורמי מאפשר התמצאות טובה ומצופה בציפוי למניעת אדים. ניתן לרכוש את הברדס גם בגרסת עמידות לכימיקלים עם תפרים מכוסים בסרטים ובר חיוטי.
- יחידת קצה בצורת ברדס ארוך לחיבור מפוחים
- עומד בתקנים אירופאים מחמירים
- ניתן לכוונון ומתאים לכל הגדלים
- ראייה רחבה וחלון פנים פנורמי



ברדס Long hood CA-2

| | |
|---|------|
| EN 12941 TH3 EN 14594 3A EN 166 1 S F | תקן |
| כתום | צבע |
| CSK1345574 | מק"ט |

- ברדס ארוך וקל זה משלב את ההגנה על מערכת הנשימה עם הגנה על הפנים, הראש, הצוואר והכתפיים
- רצועת הראש הנוחה וניתנת להתאמה מבטיחה נוחות מעולה למשתמש. גודל הברדס ניתן להתאמה בשני מקומות - בצוואר ובעורף. המשקף הרחב והפנורמי מאפשר התמצאות טובה ומצופה בציפוי למניעת אדים
- ניתן לרכוש את הברדס גם בגרסת עמידות לכימיקלית עם תפרים מכוסים.
- ניתן לרכוש בצבעים: כחול, כתום ואפור (עמיד לכימיקלים).
- יחידת קצה בצורת ברדס ארוך לחיבור מפוחים
- עומד בתקנים אירופאים מחמירים
- ניתן לכוונון ומתאים לכל הגדלים
- ראייה רחבה וחלון פנים פנורמי

מערכות נשימה פתוחות



מנ"פ AIRGO

| | |
|----------------|------|
| EN 137 ATEX | תקן |
| שחור | צבע |
| CSO1345378 | מק"ט |

- תוצרת MSA
- עיצוב חדיש עם רצועות כתפיים ומותניים חסינות אש ומרופדות לשיפור הנוחות.
- מנשא גב ארגונומי עשוי פוליאמיד מחוזק בסיבי זכוכית, קל לניקוי, מקנה בידוד מהגליל, כולל מעצור גומי המגן על ברז הגליל.
- ווסת לחץ ראשי בעל ביצועים גבוהים, הווסת מצויד בחיבור לגליל, משרוקית אזהרה, שסתום ביטחון וחיבור לקו אוויר.
- שעון לחץ אנלוגי לקריאה קלה בכל מצב.
- אופציה חיבור למשתמש נוסף.



מנ"פ M1

| | |
|--|------|
| EN 137 ,ATEX II 1G IIC T6 II 1D IIIIC -30°C <= Ta <= +60°C | תקן |
| שחור | צבע |
| CSO1343623 | מק"ט |

- תוצרת MSA
- מכשיר הנשימה M1 מייצג את מערכת ה- SCBA המתקדמת ביותר, הארגונומית והמודולרית ביותר בשוק.
- פלטפורמת מכשירי הנשימה החדשה הזו כוללת מספר תכונות חדשניות להתאמה אישית המסייעות בהגברת ההיגיינה ובשיפור הנוחות.
- מגוון רחב של אביזרים.
- קל להרכבה.
- ניתן להתקין שדרוגים רבים בהתאם לצרכי המשתמש
- קל לניקוי ופירוק.
- לוח אחורי עם כוונן גובה חדשני ביד אחת ורתמה מרופדת בצורת S ייחודית מונעת נקודות לחץ והחלקה
- מגיע עם ווסת דרישה וגליל.
- * המוצר זכה במכרז ומשמש כמנ"פ הסטנדרטי של הכבאות בישראל.



מנ"פ BD MINI - מנשא בלבד

| | |
|------------|------|
| EN 137 | תקן |
| שחור | צבע |
| CSO1344281 | מק"ט |

- תוצרת MSA
- מנ"פ מפקדים, מנשא קטן וקומפקטי אך שומר על ביצועים גבוהים.
- מתאים לעבודה קצרה יותר בעיקר בחללים מוקפים.
- יכול להתחבר למערכת קו אוויר, גליל אוויר או מקור אוויר נייד.
- נוח לתפעול ושימוש, ניתן לנשיאה בשלושה מצבים: ירך, גב וכתפיים.
- מתאים לעבודה עם גליל אוויר מרוכב / מתכת 2 ליטר או גלילי אוויר 3 ליטר.
- המנ"פ מאושר במערך הכבאות בישראל.



אביזרים למערכות נשימה פתוחות



גליל אוויר 9 ליטר

| | |
|-------------|------|
| EN144 | תקן |
| אפור/צהוב | צבע |
| CSQ13443042 | מק"ט |

- תוצרת MSA
- גליל אוויר בנפח 9 ליטר בלחץ 300 אטמוספרות.
- עשוי מליבת אלומיניום, עטוף בסיבי פחם, שוקל 5.9 קילו.
- אורך חיים 30 שנה.
- מסופק עם ברז ושעון מד לחץ ושסתום פריקה להגנה מקסימאלית.
- מתאים לשימוש עם מערכת נשימה פתוחה.



גליל מרוכב 6.8 ליטר
ליבת אלומיניום

| | |
|------------|------|
| EN 144 | תקן |
| אפור/צהוב | צבע |
| CSQ1344913 | מק"ט |

- תוצרת MSA.
- גליל אוויר בנפח 6.8 ליטר בלחץ 300 אטמוספרות.
- עשוי מליבת אלומיניום, עטוף בסיבי פחם, שוקל 4.5 קילו.
- אורך חיים 30 שנה.
- מסופק עם ברז ושעון מד לחץ ושסתום פריקה להגנה מקסימאלית.
- מתאים לשימוש עם מערכת נשימה פתוחה.



גליל אוויר מתכת 6 ליטר

| | |
|-------------|------|
| EN 144 | תקן |
| אפור/צהוב | צבע |
| CSQ13443001 | מק"ט |

- תוצרת MSA
- גליל אוויר עשוי ברזל בנפח 6 ליטר בלחץ 300 אטמוספרות.
- שוקל 9.2 קילו (ללא אוויר וללא ברז).
- אורך החיים של הגליל הוא בלתי מוגבל.
- מסופק עם ברז בעל שסתום פריקה להגנה מקסימאלית



מסכות פנים מלאות למערכות נשימה פתוחות



מסכת פנים מלאה 3S-PF

| | |
|------------|------|
| EN 148-3 | תקן |
| שחור | צבע |
| CSO1345116 | מק"ט |

- תוצרת MSA
- עם יותר מחמש מיליון יחידות שנמכרו 3S Full Face Face מציעה בטיחות, נוחות ועמידות.
- המסכה הפנימית מאפשרת זרימת אוויר מיטבית ומבטלת את ערפל העדשות.
- הרתמה מאפשרת הסרה מהירה המשיגה התאמה ללא לחץ בשילוב קסדת מגן.
- העדשה עשויה פוליקרבונט והיא מציעה שדה ראייה רחב לצפייה מעולה.
- פנים המסכה עשוי מתרכובת גומי רכה יותר ובעלת מסגרת איטום רחבה.



מסכת פנים מלאה G1

| | |
|---|------|
| EN 136 CL3 EN 137 Type 2 (with SCBA and demand valve) DIN 58610 (HMC) ATEX approved (HMC) CE approved | תקן |
| שחור | צבע |
| CSO1344259 | מק"ט |

- תוצרת MSA
- מסכת הפנים המלאה G1 מציבה סטנדרטים חדשים לנוחות הליבישה והנשימה.
- בעלת טכנולוגיה מתקדמת המאפשרת נשימה קבועה ללא הפרעה.
- המסכה מגיעה בשלוש מידות שונות.
- ניתן להשיג את המסכה עם רתמת בד או רתמת גומי.
- המסכה אמינה מאד והתחזוקה השוטפת שלה קלה ופשוטה.
- תקנים ואישורים: EN 136EN 137, as part of G1 SCBA





Tank
mpote

Max
12.9)

ביגוד
מגן

סרבלים לשימוש מוגבל



סרבל מגן חד פעמי

| | |
|---------------------|-------------|
| FDA CE 93/42/EEC | תקן |
| לבן | צבע |
| 50 | כמות בקרטון |
| CBD1475005 | מק"ט |

- סרבל המספק הגנה מנוזלים ברמה 6 TYPE והגנה מחלקיקים ברמה 5 TYPE.
- חלקו הקדמי עשוי מאריג Microporous וחלקו האחורי מבד SMS קל ונושם.
- הסרבל נוח ואוורירי ומומלץ לעבודה בסביבה חמה.
- אנטיסטטי: עומד בתקן EN1149-5



סרבל מגן חד פעמי לכימיקלים

| | | |
|---|-------------|------|
| CE CATEGORY III (Type 5-B, Type 6-B, EN 1073-2, EN 14126, EN 1149-5) | תקן | |
| צבע | צבע | |
| 50 | כמות בקרטון | |
| CBD1475006 | XL | מק"ט |
| CBD1475007 | XXL | |

- סרבל המספק הגנה מנוזלים ברמה 6, 4 TYPE והגנה מחלקיקים ברמה 5 TYPE.
- להגנה מפני חלקיקי אבק מזיק, תרסיסים קלים, השפצות כימיקלים וארוסולים.
- הסרבל נושם ונוח המעניק הגנה מרבית מפני חדירת חומרים בזכות פסי איטום על גבי התפרים.
- אנטיסטטי: עומד בתקן EN1149-5



סרבל Polypropylene

| | | |
|---|-------------|------|
| CE CATEGORY III (Type 4-B, Type 5-B, Type 6-B, EN 1073-2, EN 14126, EN 1149-5) | תקן | |
| לבן | צבע | |
| 50 | כמות בקרטון | |
| CBD1475035 | XL | מק"ט |
| CBD1475036 | XXL | |

- סרבל העשוי מאריג Polypropylene.
- מספק הגנה מפני חלקיקי אבק לא מסוכנים.
- קל, אוורירי ונוח לשימוש.

סרבליים לשימוש מוגבל



סרבל Ansell Microgard® 1500 PLUS

| | | |
|-------------|---|------------|
| תקן | ,CE CATEGORY III (Type 5, Type 6 EN 1073 -2 , EN 1149-5) | |
| צבע | לבן/כחול | |
| כמות בקרטון | 40 | |
| מק"ט | לבן XL | CBD1464100 |
| | לבן XXL | CBD1464101 |
| | כחול XL | CBD1464103 |
| | כחול XXL | CBD1464104 |

- תוצרת ANSELL
- סרבל המספק הגנה מנוזלים ברמה 6 TYPE והגנה מחלקיקים ברמה 5 TYPE.
- סרבל המקיים את השילוב האידיאלי בין נוחות להגנה, דק מאוד ולכן מספק נוחות גבוהה למשתמש יחד עם הגנה מעולה.
- אריג SMS בטכנולוגיה המתקדמת ביותר, נושם ומאוורר במיוחד, וכן אנטיסטאטי.
- מספק סינון של 100% מחלקיקים גדולים מ 3 מיקרון ומעל 99% לחלקיקים מעל 0.5 מיקרון, דבר שהופך את הסרבל לאידיאלי להגנה מפני אסבסט - אבק ומלט והגנה בסיסית מפני תרסיסים ואבקות פרמצבטיות.
- הסרבל כולל כיסוי ראש הנסגר היטב מעל מסכת פנים, בעל כיווצים אלסטיים במוותניים וכן בקצות השרוולים והמכנס.



סרבל Ansell Microgard® 1500 FR PLUS

| | | |
|-------------|---|------------|
| תקן | ,CE CATEGORY III (Type 5, Type 6 EN 1073-2, EN ISO 14116, EN 1149-5) | |
| צבע | לבן | |
| כמות בקרטון | 40 | |
| מק"ט | לבן XL | CBD1465000 |
| | לבן XXL | CBD1465001 |

- תוצרת ANSELL
- סרבל חסין אש המספק הגנה מנוזלים ברמה 6 TYPE והגנה מחלקיקים ברמה 5 TYPE.
- דגם Microgard® 1500 plus
- סרבל המקיים את השילוב האידיאלי בין נוחות להגנה, דק מאוד ולכן מספק נוחות גבוהה למשתמש יחד עם הגנה מעולה.
- אריג SMS בטכנולוגיה המתקדמת ביותר, נושם ומאוורר במיוחד, וכן אנטיסטאטי.
- מספק סינון של 100% מחלקיקים גדולים מ 3 מיקרון ומעל 99% לחלקיקים מעל 0.5 מיקרון, דבר שהופך את הסרבל לאידיאלי להגנה מפני אסבסט - אבק ומלט והגנה בסיסית מפני תרסיסים ואבקות פרמצבטיות.

סרבליים לשימוש מוגבל



סרבול Ansell Microgard® 1800

| CE CATEGORY III (Type 5, Type 6, EN 1149-5) | | תקן |
|--|---------|------|
| לבן | | צבע |
| CBD1464430 | לבן XL | מק"ט |
| CBD1465001 | לבן XXL | |

- תוצרת ANSELL
- סרבול המספק הגנה מנוזלים ברמה TYPE 6 והגנה מחלקיקים ברמה TYPE 5.
- נוחות – מנדף לחות ונושם, מונע התחממות יתר.
- נטול סיליקון – קריטי בשימושים הכוללים צביעה בהתזה.
- צובר מעט סיבי טקסטיל (מוך) – סיכון נמוך לזיהום הסרבול באזורים קריטיים.
- התאמה אופטימלית למבנה הגוף – שיפור נוחות וביטחון.
- אנטי סטטי – בבדיקה AATCC 76.
- תפרים מחוזקים ואטומים (כרוכים) – חוסמים כניסת חלקיקים ונוזלים.



סרבול Ansell Microgard® 2000 Standart

| CE CATEGORY III (Type 5-B, Type 6-B, EN 1073-2, EN 14126, DIN 32781, EN 1149-5) | | תקן |
|---|---------|-------------|
| לבן | | צבע |
| 40 | | כמות בקרטון |
| CBD1461998 | לבן L | מק"ט |
| CBD1461999 | לבן XL | |
| CBD1462000 | לבן XXL | |

- תוצרת ANSELL
- סרבול המספק הגנה מנוזלים ברמה TYPE 6 והגנה מחלקיקים ברמה TYPE 5.
- הסרבול מספק הגנה ונוחות המשולבים באריג בטכנולוגיה מתקדמת, מספק הגנה יוצאת דופן מפני חלקיקים ונוזלים.
- אנטיסטטי- עומד בתקן: EN1149-5.
- עשוי מאריג Microporous, צובר מעט סיבי טקסטיל (מוך) – סיכון נמוך לזיהום הסרבול באזורים קריטיים.
- בעל לולאה לאצבע, לשמירה על השרוול במקומו בעת העבודה.

סרבליים לשימוש מוגבל



סרבול Ansell Microgard® 2000 TS PLUS

| | | |
|---|---------|------|
| CE CATEGORY III Type 4-B, Type 5-B, Type 6-B, EN 1073-) (2, EN 14126, DIN 32781, EN 1149-5) | | תקן |
| לבן | | צבע |
| CBD1462205 | לבן L | מק"ט |
| CBD1462200 | לבן XL | |
| CBD1462202 | לבן XXL | |

- תוצרת ANSELL
- סרבול המספק הגנה מנוזלים ברמה 4, TYPE 6 והגנה מחלקיקים ברמה 5.
- מספק הגנה קלה מפני כימיקלים, נוזלים אנאורגניים כולל חומצות ורסיסים.
- הסרבול מספק הגנה ונוחות המשולבים באריג בטכנולוגיה מתקדמת, מאפשר לאדי מים (זיעה) להתנדף מהסרבול החוצה ובמקביל מספק הגנה מפני חדירת נוזל כימיקלי וסינון של 100% חלקיקים קטנים מ- 0.01 מיקרון.
- מאפיינים: כיסוי ראש, לולאה לאגודל, אנטיסטטי, כיווצי גומי בשרוולים, בקצוות המכנס ובמותניים, רוכסן דו כיווני עם כיסוי נגד נוזלים.



סרבול Ansell Microgard® 2300 TS PLUS

| | | |
|--|-----|-------------|
| CE CATEGORY III (Type 3-B, Type 4-B, ,Type 5-B, EN 1073-2, EN 14126 EN 1149-5) | | תקן |
| צהוב | | צבע |
| 40 | | כמות בקרטון |
| CBD1464153 | L | מק"ט |
| CBD1464154 | XL | |
| CBD1464155 | XXL | |

- תוצרת ANSELL
- סרבול המספק הגנה מנוזלים ברמה 3, 4, TYPE 6 והגנה מחלקיקים ברמה 5.
- אריג מיוחד דק וקל המספק חוזק ועמידות גבוהה.
- סרבול אנטיסטטי, מספק הגנה מפני כימיקלים, נוזלים אנאורגניים כולל חומצות ורסיסים.
- מתאים לעבודה באזורי EX-ZONES.
- צבע צהוב.

סרבליים לשימוש מוגבל



סרבל Ansell Microgard® 3000

| תקן | | CE CATEGORY III (Type 3-B, Type 4-B, Type 5-B, EN 1073-2, EN 14126, EN 1149-5) |
|------|------------|--|
| צבע | | צהוב |
| מק"ט | CBD1464300 | XL |
| | CBD1464301 | XXL |

- תוצרת ANSELL
- סרבל המספק הגנה מנוזלים ברמה 6,4,3 TYPE והגנה מחלקיקים ברמה 5 TYPE
- סרבל הקל והנוח ביותר הקיים היום בשוק, אשר מתאים למיגון בפני כימיקלים.
- בעל 3 שכבות המספקות מיגון מצוין מפני כימיקלים אנאורגניים, ומזהמים ביולוגיים.
- סרבל אנטיסטטי, בעל רוכסנים ושרוולים כפולים לבידוד מעולה מפני נתזי נוזל, כיסוי ראש מותאם במיוחד למסכת פנים מלאה. תפרים מולחמים אולטרסוניים.
- צבע צהוב בוחק לשיפור בטיחות העובד.
- מתאים לעבודה באזורי EX-ZONES



סרבל Ansell Microgard® 4000 Standart

| תקן | | CE CATEGORY III (Type 3-B, Type 4-B, Type 5-B, EN 1073-2, EN 14126 EN 1149-5) |
|-------------|------------|---|
| צבע | | ירוק |
| כמות בקרטון | | 3 |
| מק"ט | CBD1464400 | ירוק XL |
| | CBD1464401 | ירוק XXL |

- תוצרת ANSELL
- סרבל המספק הגנה מנוזלים ברמה 6,4,3 TYPE והגנה מחלקיקים ברמה 5 TYPE.
- סרבל רב שכבתי בעל אריג ייחודי, קל ונוח ובמקביל מספק הגנה מעולה כנגד מגוון ריכוזים שכוללים: כימיקלים אורגניים, כימיקלים אנאורגניים ומזהמים ביולוגיים. נבדק כנגד מעל 180 כימיקלים.
- אנטיסטטי- עומד בתקן: EN1149-5.
- תפרים מולחמים אולטרסוניים עם טייפ חיזוק. שרוולים כפולים עם מלכודת לנוזלים (שרוול פנימי עם שרוולים ספיגה), 2 רוכסנים עם כיסוי נגד נוזלים.
- מתאים לעבודה באזורי EX-ZONES

סרבליים לשימוש מוגבל

סרבל Ansell Microgard® 5000



| | |
|---|-------------|
| CE CATEGORY III (Type 3-B, Type 4-B, Type 5-B, EN 1073-2, EN 14126 EN 1149-5) | תקן |
| כתום | צבע |
| 8 | כמות בקרטון |
| CBD1464460 | XXL |
| | מק"ט |

- תוצרת ANSELL
- סרבל המספק הגנה מנוזלים ברמה 6,4,3 TYPE והגנה מחלקיקים ברמה 5 TYPE.
- סרבל שמספק רף חדש בהגנת כימיקלים, עומד מעל 480 דקות זמן חדירה מפני 14 מתוך 15 כימיקלים שמופיעים בתקן EN ISO 6529.
- מגן מפני כימיקלים אורגנים, כימיקלים אנאורגניים וביולוגים.
- סרבל מאריג עמיד וחזק שמאפשר עבודות באזורים מסוכנים ביותר.
- אנטיסטטי- עומד בתקן: EN1149-5.
- צבע כתום בוחק לשיפור נראות העובד והבטיחות.

סרבל Ansell Microgard® 6000



| | |
|---|-------------|
| CE CATEGORY III (Type 1a-B, Type 1a-ET-B, EN 14126) | תקן |
| כתום | צבע |
| 1 | כמות בקרטון |

- תוצרת ANSELL
- חליפות מגן צמודות מסוג A1, מיועדות לצוותי חירום ולעובדים בתעשיות הכימיקלים, להגנה מפני חומרים מסוכנים וחומרים כימיים רעילים במצב צבירה נוזלי או גז, עם התקן נשימה בחלק הפנימי של החליפה (SCBA).
- עשויות מאריג חזק במיוחד, קל וגמיש החוסם חדירתם של חומרים כימיים מגוונים המצויים בסביבות עבודה מסוכנות.
- חליפות מגן Microgard® 6000 – כוללת:
 - GTS - חליפות מגן צמודות עם גרביים וכיסוי למגפיים.
 - GTB - חליפות מגן צמודות עם מגפי גומי
 - תפרים מוד בקים ומלחמים בטכנולוגיה אלטראסונית.
- בסדרת Microgard® 6000 מיושמת טכנולוגית תפירה ייחודית המעניקה הגנה מפני נוזלים וחלקיקים ברמה הגבוהה ביותר, המוצעת על ידי חברת AlphaTec™.
- רמות הגנה: EN 943-1:2002 Type A1
- Type A1-ET (שימוש מוגבל) EN 943-2:2002
- EN 14126:2003

ביגוד מגן מעור לרתך



ז'קט עור בגד מגן לרתכים עשוי עור

| | |
|-------------|--------------------|
| כמות בקרטון | ניתן לרכוש ביחידות |
| מק"ט | CBE1433600 |

- ז'קט עור לרתך באורך 76 ס"מ מידה XL.
- בעל צווארון המגן על אזור הגרון.
- עם שרוולים ארוכים כולל צמדן בקצה השרוול.



יריעת עור 2X2 מטר

| | |
|------|------------|
| מק"ט | CBE1433820 |
|------|------------|

- יריעת עור מורכבת בחתיכה אחת.
- סה"כ 4 מטר מרובע.
- משמשת הגנה מפני גיצי רתוך.



שרוולי עור לרתך

| | |
|------|------------|
| מק"ט | CBE1433800 |
|------|------------|

- שרוולי עור עובי 1.2X1.4 מ"מ, אורך 60 ס"מ מכתף לפרק כף היד.
- אורך חלק קצר (מבית השחי) 42 ס"מ, תפור בתפר כפול עם חיבור ניטים ובפרק כף היד כפתור תיק תק לאבטחת השרוול לבגד.
- כולל רצועת חיבור בכתף שתפורה בתפר ובחיבור ניטים לחיזוק האחיזה.
- חיבור כפתור תיק תק בתפירה כפולה בקצה רצועת חיבור לאבטחת אחיזת השרוולים למשתמש.

ביגוד מגן מעור לרתך



קרטוליות עור בגד מגן לרתכים עשוי עור

| כמות בקרטון | ניתן לרכוש ביחידות |
|-------------|--------------------|
| מק"ט | CBE1433755 |

- קרטוליות עור עובי 1.2X1.4 מ"מ.
- גובה 38 ס"מ כולל צמדן רצועת חיבור מתחת לנעל מתחברת לאבזם לחיזוק האחיזה.
- מורכב מתוספת עור לגנה על נעלים תפור בתפר כפול וחיבור ניטים לחיזוק התפר.
- חיבורי סקוטצ' לאורך הקרטולית ופס קשיח לשיפור ונוחות האחיזה לאורך הרגל.



סינר עור לרתך

| מק"ט | 90X60 | CBE1433400 |
|------|--------|------------|
| | 120x80 | CBE1433420 |

- סינר עור עם רצועות תליה על הצוואר בסרט ברזנט.
- בעל רצועות קשירה למוטניים תפורות לגוף הסינר בתפר מרובע עם חיזוק מוצלב.
- חומר: עור בקר מפוצל צבע אפור עובי 1.2X1.4 מ"מ.



הגנת ידיים

כפפות חד פעמיות



כפפות נאופרן וגומי טבעי דגם 994

| צבע | סגול |
|-------------|------------------------|
| כמות בקרטון | 10 דיספנסרים = 1 קרטון |
| מק"ט | מידה 6 CME1564730 |
| | מידה 7 CME1564731 |
| | מידה 8 CME1564732 |
| | מידה 9 CME1564733 |



- תוצרת MAPA
- כפפות טריפולימר לטיפול בשפך של חומר כימי.
- תרכובת טריפולימר ייחודית, עובי אופטימלי, מקסימום יכולת חישה ועמידות מעולה.
- חומר: לטקס טבעי (גומי), נאופרן וניטריל (גומי סינטטי).
- 0.15 מ"מ
- צבע: סגול
- אורך: 25.5 ס"מ



כפפות ניטריל דגם 997

| צבע | כחול |
|-------------|------------------------|
| כמות בקרטון | 10 דיספנסרים = 1 קרטון |
| מק"ט | מידה 6 CME1564698 |
| | מידה 7 CME1564699 |
| | מידה 9 CME1564720 |



- תוצרת MAPA
- כפפות חד פעמיות להגנה על הידיים בעבודה עם רכיבים קטנים בתעשיות המכניקה.
- ניתנות לשימוש גם ככפפה חיצונית נוספת.
- מומלצות לעבודה בסביבה שומנית.
- 1 מ"מ
- צבע: כחול
- חומר: ניטריל (גומי סינטטי)
- אורך: 24 ס"מ



כפפות מגומי טבעי דגם 998

| צבע | לבן |
|-------------|------------------------|
| כמות בקרטון | 10 דיספנסרים = 1 קרטון |
| מק"ט | מידה 6 CME1563902 |
| | מידה 7 CME1563903 |
| | מידה 8 CME1563901 |
| | מידה 9 CME1563901 |



- תוצרת MAPA
- כפפות חד פעמיות להגנה על הידיים בעבודה עם רכיבים קטנים בתעשיות המכניקה.
- ניתנות לשימוש גם ככפפה חיצונית נוספת.
- מומלצות לעבודה בסביבה שומנית.
- 1 מ"מ
- צבע: כחול
- חומר: ניטריל (גומי סינטטי)
- אורך: 24 ס"מ



כפפות רב פעמיות להגנה כימית



כפפות מגומי טבעי מעורב עם נאופרן, דגם 405

| צבע | | כחול וצהוב |
|-------------|---------|------------|
| כמות בקרטון | | 100 זוגות |
| מק"ט | מידה 7 | CME1570709 |
| | מידה 8 | CME1570710 |
| | מידה 9 | CME1570711 |
| | מידה 10 | CME1570712 |



- תוצרת MAPA
- כפפות מגן לטיפול בנוזלים Dou-Mix 405.
- כפפות רכות להגנה בעת טיפול בכימיקלים קלים, עוביין הדק אינו פוגם ביכולת החישה.
- בטנת כותנה סופגת זיעה, נוחה ונעימה במיוחד.
- הטבעה נגד החלקה לאחידה משופרת ויציבה.
- חומר: ניאופרן ולטקס טבעי (גומי)
- אורך: 33 ס"מ



כפפות PVC דגם 361

| צבע | | ירוק כהה |
|-------------|---------|------------|
| כמות בקרטון | | 50 זוגות |
| מק"ט | מידה 10 | CME1570510 |



- תוצרת MAPA
- כפפות מגן לטיפול בחומרים כימיים קלים Telsol 361
- כפפות עמידות לאורך זמן, מגנות מפני כימיקלים בעלי סיכון נמוך.
- חיי מוצר ארוכים, עמידות מפני ספיגה, מרקם עם הטבעה לאחידה מעולה.
- חומר: PVC
- אורך: 31 ס"מ
- צבע: ירוק.



כפפות ניטריל, דגם 492

| צבע | | ירוק |
|-------------|---------------------|------------|
| כמות בקרטון | | 100 זוגות |
| מק"ט | מידה 9 (ארוז כזוג) | CME1562901 |
| | מידה 9 | CME1562900 |
| | מידה 10 (ארוז כזוג) | CME1562902 |
| | מידה 10 | CME1563000 |



- תוצרת MAPA
- כפפות מגן לעבודה עם כימיקלים Ultranitril 492
- בעלות עמידות מכנית טובה, הגנה לאורך זמן בעבודה עם חומרים כימיים.
- כפפות אנטומיות עם בטנת כותנה איכותית, נוחות מקסימלית בעבודה הדורשת מיומנות גבוהה.
- חיי מוצר ארוכים; עמידות מכנית מעולה (ניקוב, ספיגה).
- חומר: ניטריל (גומי סינטטי)
- אורך: 32 ס"מ



כפפות נאופרן דגם 450

| צבע | | שחור |
|-------------|---------|------------|
| כמות בקרטון | | 50 זוגות |
| מק"ט | מידה 8 | CME1570085 |
| | מידה 9 | CME1570050 |
| | מידה 10 | CME1570060 |



- תוצרת MAPA
- כפפות מגן לעבודה עם חומרים כימיים Technic 450.
- משמשות לעבודה עם חומרים כימיים סטנדרטיים, גמישות במיוחד ומאפשרות חופש תנועה.
- גמישות החומר, ממנו עשויות הכפפות (נאופרן) ואיכותו, מבטיחים חופש תנועה ובטנת כותנה מעניקה תחושת רכות.
- מרקם בעל הטבעה לאחידה משופרת.
- הכפפות ארוכות במיוחד להגנה על אמות הידיים.
- חומר: נאופרן ולטקס טבעי (גומי)
- אורך: 41 ס"מ

כפפות רב פעמיות להגנה כימית



כפפות נאופרן דגם StanZoil NL-34/334

| | | |
|-------------|-----------------|------------|
| צבע | שחור כחול | |
| כמות בקרטון | 72 זוגות בקרטון | |
| מק"ט | מידה 9 | CME1563220 |



- תוצרת MAPA
- כפפות עשויות מנאופרן (גומי סינטטי), בטנת כותנה.
- מספקות הגנה מכאנית ברמה 3121 והגנה כימית ACJKL.
- הכפפות מיועדות לעבודות תחזוקה וניקיון בתעשייה, תעשיית הצבע, עבודה עם שמנים, ייצור מינרלים, ברזל, חומרים כימיים, טיפול במשטחים.
- חומר: נאופרן
- אורך: 30 ס"מ.



כפפות עבודה מ PVC מצופות על סריג כותנה

| | | |
|-------------|------------------------------------|------------|
| תקן | EN388:4233 / EN407:412X4X / EN1149 | |
| צבע | אדום | |
| כמות בקרטון | 120 זוגות | |
| מק"ט | 30 ס"מ | CMB1592800 |
| | 35 ס"מ | CMB1593500 |
| | 60 ס"מ | CMB1593620 |

- סריג אינטרלוק מצופה בשכבת PVC
- מיגון מוגבר ועמידות לעבודה בסביבת כימיקלים.
- מיועד לתעשיית כימיות וטיפול המתכת.
- אורכים: 28 ס"מ, 35 ס"מ, 60 ס"מ



כפפות לטקס, דגם 115

| | | |
|-------------|-----------|------------|
| צבע | ורוד | |
| כמות בקרטון | 100 זוגות | |
| מק"ט | מידה 6 | CME1570098 |
| | מידה 7 | CME1570110 |
| | מידה 8 | CME1570100 |
| | מידה 9 | CME1570120 |



- תוצרת MAPA
- כפפות גמישות מגומי טבעי, מתאימות לעבודות בהן נדרשת מיומנות גבוהה.
- עמידות טובה בפני כימיקלים.
- חומר: לטקס טבעי (גומי).
- אורך: 32 ס"מ
- צבע: ורוד

כפפות להגנה מכאנית



כפפות מסריג סינטטי מצופה ניטריל דגם 553

| | | |
|------------------------------------|-------------|------|
| X4121- 388 | תקן | |
| שחור כף היד סריג מאוורר בגב היד | צבע | |
| 100 זוגות בקרטו | כמות בקרטון | |
| CME1564900 | מידה 7 | מק"ט |
| CME1564901 | מידה 8 | |
| CME1564902 | מידה 9 | |
| CME1564903 | מידה 10 | |



- תוצרת MAPA
- להגנה מושלמת על קצות האצבעות בעבודה בסביבה מלוכלכת.
- עמידות גבוהה בפני ספיגה ולאורך זמן.
- ציפוי ניטריל עמיד לחלקיקי לכלוך.
- כפפות דקות המאפשרות חופש תנועה מלא ואינן פוגמות ביכולת החישה.
- חומר: ניטריל (גומי סינטטי)
- אורך: 21 - 26 ס"מ
- צבע: אפור/שחור



כפפות מגן לעבודות מדויקות דגם 548

| | | |
|-----------------|-------------|------|
| שחור | צבע | |
| 93 זוגות בקרטון | כמות בקרטון | |
| CME1571628 | מידה 6 | מק"ט |
| CME1571629 | מידה 7 | |
| CME1571633 | מידה 8 | |
| CME1571631 | מידה 9 | |
| CME1571630 | מידה 10 | |
| CME1571632 | מידה 11 | |



- תוצרת MAPA
- כפפות המעניקות הגנה קלה, מיועדות לעבודות בהן נדרשת מיומנות גבוהה של מוטוריקה עדינה, הן דקות ואינן פוגמות ביכולת החישה.
- מאווררות במיוחד, הודות לחומר ממנו מיוצרות הכפפות (פוליאורטן) ולמרקם הייחודי של הבטנה.
- התאמה מרבית למבנה כף היד מאפשר עבודה עדינה ומדויקת.
- חומר: פוליאורטן מוקצף.
- אורך: 22 - 28 ס"מ



כפפות CUT 5 PU

| | |
|------------|-------------|
| 388:4542EN | תקן |
| לבן | צבע |
| 120 זוגות | כמות בקרטון |
| CMA1590720 | מק"ט |

- כפפות עבודה עמידות לחתכים, CUT-5.
- רמת רגישות גבוהה לעבודה עם חלקים קטנים.
- צבע לבן
- תקן: EN388:4542



כפפות מצופות פוליאורטן דגם 551

| | | |
|------------------|-------------|------|
| אפור | צבע | |
| 100 זוגות בקרטון | כמות בקרטון | |
| CME1564820 | מידה 7 | מק"ט |
| CME1564821 | מידה 8 | |
| CME1564822 | מידה 9 | |
| CME1564823 | מידה 10 | |



- תוצרת MAPA
- עמידות גבוהה ולאורך זמן מפני ספיגה.
- כפפות דקות שאינן פוגמות ביכולת החישה
- סופגות זיעה הודות למבנה ייחודי של החומר
- מתאימות במיוחד לתעשיית הרכב,
- תעשיית הקוסמטיקה והמזון לעובדים עם הרכבת חלקים קטנים.

כפפות להגנה מכאנית



כפפות עבודה עמידות לחתכים ולחום דגם 840

| צבע | סריג אפור ציפוי כחול |
|-------------|----------------------|
| כמות בקרטון | 72 זוגות בקרטון |
| מק"ט | מידה 7 CME1571200 |
| | מידה 8 CME1571201 |
| | מידה 9 CME1571202 |
| | מידה 10 CME1571203 |



- תוצרת MAPA.
- כפפות עמידות במיוחד להגנה בפני חתכים Kroxflex 840.
- כפפות מגן לטיפול בחפצים ואביזרים כבדים ו/או חדים ובסביבה המתאפיינת ברטיבות גבוהה.
- הגנה טרמית (חום/קור).
- הטבעה נגד החלקה לאחיזה טובה וטיפול בטוח.
- עמידות מפני חדירת חפצים חדים.
- עמידות בניקוב גבוה.
- חומר: לטקס טבעי (גומי).
- ממצמות במיוחד לתעשית הפלסטיק והקרמיקה, עבודה במפעלי פלדה, מיון פסולת, חיתוך עץ.
- אורך: 23-26 ס"מ.



כפפות TAEKI להגנה מכאנית, ציפוי PU

| תקן | EN388:4542 |
|-------------|---------------------|
| צבע | שחור/אפור |
| כמות בקרטון | ניתן לרכוש 12 זוגות |
| מק"ט | מידה 8 CMD1594211 |
| | מידה 9 CMD1594212 |
| | מידה 10 CMD1594213 |

- כפפה עשויה מחומר, TAEKI 5 עמידה ברמה גבוהה מאד בפני חתכים ועמידה בטמפרטורות גבוהות.
- חומר: פוליאורטן מוקצף
- אורך: 21-27 ס"מ
- צבע: אפור/שחור
- עומד בתקנים EN420 וכן, EN388 4542



כפפות בד עור עליון

| תקן | EN 388-3143 |
|-------------|------------------|
| צבע | כחול/אפור |
| כמות בקרטון | 120 זוגות בקרטון |
| מק"ט | CMA1590901 |

- ברמת גימור גבוהה.
- חזקות ביותר, עמידות בשחיקה ובקריעה.
- כף היד וכל חמש האצבעות מרופדים בשכבה עבה של אריג כותנה 100% המגורד לפלאנל
- בצידה הפנימי.
- גב כף היד עשויה מאריג דריל חזק בצבע כחול, מפרקי האצבעות והציפורניים מוגנים ע"י שכבת עור נוספת, שרוול מגן ורידים עשוי מבד מגומם.
- הכפפה מגיעה במידה 10.5".



כפפות בד עור שרוול מגומם

| תקן | 388-4133EN |
|-------------|------------------|
| צבע | כתום/אפור |
| כמות בקרטון | 120 זוגות בקרטון |
| מק"ט | CMA1591050 |

- כפפות אלסטיק בד עור שרוול מגומם.
- חומר עיקרי עור בקר מפוצל ברמת גימור גבוהה ביותר, עבה וחזק, עמיד בשחיקה ובקריעה.
- כף היד וכל חמש האצבעות מרופדים בשכבה עבה של אריג כותנה 100% המגורד לפלאנל.
- בצידה הפנימי, גב כף היד עשויה מאריג דריל חזק בצבע כתום, מפרקי האצבעות והציפורניים מוגנים ע"י שכבת עור נוספת, שרוול מגן ורידים עשוי מבד מגומם.
- הכפפה מגיעה במידה 10.5".

כפפות מקצועיות לרתכים



SUPERWELD

| | |
|-----------------------------------|-------------|
| EN388:2016 / EN407:2004 / EN12477 | תקן |
| ניתן לרכוש זוגות בודדים | כמות בקרטון |
| CMC1520060 | מק"ט |

- תוצרת PROCOVES
- כפפות מיגון לרתכים בעבודה עם חלקים חמים עד 100°C
- כף היד מעור בקר מפוצל מטופל לעמידות בחום עם מגן עורקים.
- גב הכפפה עור מטופל לעמידות באש.
- בטנת כותנה/צמר.
- תפרים מחוט קבלר.
- שרוול מעור מפוצל באורך 20 ס"מ.



PROWELD S

| | |
|-----------------------------------|-------------|
| EN388:2016 / EN407:2004 / EN12477 | תקן |
| ניתן לרכוש לפי דרישה | כמות בקרטון |
| CMC1520061 | מק"ט |

- תוצרת PROCOVES
- כפפות מיגון לרתכים בעבודת TIG או ארגון, עם חלקים חמים עד 100°C.
- כף היד וגב היד מעור בקר מפוצל מטופל לעמידות בחום.
- עם מגן עורקים.
- תפרים מחוט קבלר.
- שרוול מעור בקר מפוצל חצי מוקשח באורך 15 ס"מ.



PROWELD ALU

| | |
|-----------------------------------|----------------|
| EN388:2016 / EN407:2004 / EN12477 | תקן |
| ניתן לרכוש כפפה ליד אחת ימין/שמאל | כמות בקרטון |
| CMC1520062 | יד ימין (בלבד) |
| CMC1520063 | יד שמאל (בלבד) |

- תוצרת PROCOVES
- כפפת מיגון לרתכים בעבודה עם חלקים חמים עד 350°C וקרינת חום.
- כפפות עור בקר עם בטנה, אורך שרוול 18 ס"מ.
- כף היד מעור מפוצל מטופל לעמידות בחום.
- גב הכפפה עור מצופה אלומיניום דוחה קרינה.
- כולל ביטנה.
- תפרים מחוט קבלר.
- הכפפה מיועדת להגן על היד שחשופה לקרינה ולכן הכפפות נמכרות כיחידה בודדת של יד ימין או יד שמאל.
- מספקת הגנה מפני נטיפי מתכת חמה.

כפפות לרתכים

כפפות רתכים דגם רתוך



| | |
|-------------------------------------|-------------|
| EN 388 4234 / EN407 423X4X / EN1149 | תקן |
| אפור | צבע |
| ניתן לרכוש לפי דרישה | כמות בקרטון |
| CMA1592410 | מק"ט |

- כפפות רתכים מעולות, דגם ייחודי שפותח על ידי חברת Getter Safety (לשעבר רתוך).
- הכפפה עשויה מעור איכותי, מיריעה אחת ללא תפר חיבור בין החלק העליון לתחתון.
- חומרים: עור בצבע גלמי אפור
- חוט תפירה מקבלר, בטנה לבידוד חום 100% כותנה, גימור קצה שרוול מעור עליון.
- אורך: 41 ס"מ
- הכפפה מספקת מיגון ברמות הבאות:
 - עמידה בשחיקה: רמה 4
 - עמידה בחיתוך: רמה 1
 - עמידה בקריעה: רמה 3
 - עמידה בניקוב: רמה 4
- מיגון מחום וטיפות מתכת נוזלית:
 - EN 12477:2001 + A1.2005
 - 4 רמה
 - התנהגות באש והצתה: רמה 2
 - עמידות בחום מגע: מעל 15 שניות ל 250°C רמה 2
 - התנגדות להולכת חום: מעל 7 שניות רמה 3
 - התנגדות לנתזים קטנים של מתכת מותכת: רמה 4
 - רמת מיומנות אצבעות (Dexterity): להרמת חוט של 8 מ"מ
 - התנגדות חשמלית (אנטיסטטיות): ציון עובר (Pass)

כפפות עור עליון רתוך ארגון



| | |
|-------------------------------------|-------------|
| EN388-3132 / EN407-412X4X / EN-1149 | תקן |
| אפור | צבע |
| לפי דרישה | כמות בקרטון |
| CMA1592500 | מק"ט |

- כפפות עור עליון לריתוך ארגון, הנותנות מיומנות גבוהה תוך מיגון הרתך.
- עור העיזים נותן רכות ונוחות.
- מבנה מיוחד לאצבעות.
- חומרים: עור עיזים עליון בכף וגב היד, עור בקר בשרוול וחוט תפירה מקבלר.

כפפות הגנה מחום וקור



כפפות לחום גבוה, טמפרטורות נמוכות וגז מונזל Azote

| צבע | שחור/ורוד |
|-------------|-----------------------------------|
| כמות בקרטון | לפי דרישה |
| מק"ט | CMC1520080 |
| תקן | EN388:3142, EN407:4343, EN511:22X |

- כפפה מיוחדת לטמפרטורות קיצוניות, לעבודה עד 350 מעלות.
- בטנת בידוד חום מצמר.
- שכבה חיצונית מעור עליון עמיד לחום.
- שרול מגן מעור עם סגירת צמדן.
- מידה: 11/12
- צבע: ורוד או שחור



כפפות עשויות מגומי טבעי, בטנת כותנה דגם 321

| צבע | כתום |
|-------------|-----------------------|
| כמות בקרטון | 50 זוגות |
| מק"ט | מידה 9 CME1570351 |
| | מידה 10 CME1570352 |



- תוצרת MAPA
- כפפות מגן לעבודה עם נוזלים עם נזלים Harpon 321.
- כפפות נוחות ובטוחות לעבודה בסביבה אגרסיבית ועם חפצים כבדים, מחוספסים, או חלקים.
- אריג תומך ומבודד טרמית מאפשר לעטות את הכפפות למשך זמן רב.
- חיי מוצר ארוכים ועמידות גבוהה מפני ספיגה.
- חומר: לטקס טבעי (גומי)
- אורך: 32 ס"מ.



כפפות לקור דגם 700 של חברת MAPA

| צבע | כחול |
|-------------|-----------------------|
| כמות בקרטון | 48 זוגות |
| מק"ט | מידה 7 CME1571212 |
| | מידה 8 CME1571213 |
| | מידה 9 CME1571210 |
| | מידה 10 CME1571211 |



- כפפות להגנה מקור, דגם 700 של חברת MAPA.
- מצופות ניטריל בכף היד, לנוחות וגמישות בעבודה.
- בעלות אחיזה טובה בסביבה רטובה, נשארות יבשות לאורך זמן גם בעבודה עם נוזלים.
- ניתנות לכיבוס, עד 5 כביסות!
- בעלות תקן למזון

ISO 13997:
N (690g)



כפפות בד מגבת

| צבע | לבן |
|-------------|------------|
| כמות בקרטון | 60 זוגות |
| מק"ט | CMA1590500 |

- כפפות עשויות מבד מגבת המבודדות מחום, קל אשר נותנת מענה לעבודה. בטמפ' גבוהה עד 150°.

כפפות הגנה מחום וקור



כפפות 5 TAEKI

| | |
|----------------------|-------------|
| EN388:4543 | תקן |
| סריג צהוב ציפוי כחול | צבע |
| לפי דרישה | כמות בקרטון |
| CMD1594230 | מידה 10 |
| | מק"ט |

- כפפת מיגון להגנה מכאנית
- רמת חיתוך 5 הגבוהה ביותר עם ציפוי לטקס המספק רמת מיגון מחום מעל 250°C מעלות צלזיוס למשך זמן של 15 שניות.
- עומד בתקנים הבאים:
- EN388 לרמה 4543
- EN407 לרמה 2 בחום מגע



כפפות לחום 5 אצבעות HEATER - BEATER

| | |
|------------|-------------|
| לבן/ירוק | צבע |
| לפי דרישה | כמות בקרטון |
| CMC1587000 | מק"ט |

- כפפה להגנה מפני חום המספקת נוחות ומיגון.
- הכפפה הייחודית עשויה מכותנה תלת שכבתית
- מספקת בידוד חום בין השכבה החיצונית לפנימית.
- משקל החומר: 27oz



כפפות להגנה מפני חום/קור וכימיקלים 332 של חברת MAPA

| | |
|------------|-------------|
| כחול/שחור | צבע |
| 6 זוגות | כמות בקרטון |
| CME1567000 | מק"ט |

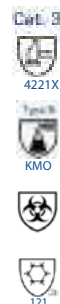


- עשויה מניאופרן, הכפפה בעלת עמידות למגוון רחב של כימיקלים: חומצות, ממיסים ועוד.
- מבודדת תרמית, חסינת נוזלים, להגנה מפני קור וחום, בעלת בטנת כותנה.
- בעלות אחיזה טובה בסביבה רטובה ושומנית, נשארות יבשות לאורך זמן גם בעבודה עם נוזלים.
- בעלות תקן למזון



כפפות לקור דגם 770 של חברת MAPA

| | |
|------------|-------------|
| כחול | צבע |
| 48 זוגות | כמות בקרטון |
| CME1565810 | מק"ט |



- מצופות PVC, הכפפה מבודדת תרמית, חסינת נוזלים, להגנה מפני קור קיצוני.
- בעלות אחיזה טובה בסביבה רטובה ושומנית, נשארות יבשות לאורך זמן גם בעבודה עם נוזלים.
- בעלות תקן למזון

EMERGENCY
SHOWER-EYEWASH



מקלחות
ומשטפות

מקלחות חירום



מקלחת נירוסטה עם משטפת עיניים דגם SS-S 150

| | |
|------|------------|
| מק"ט | CCB1711000 |
|------|------------|

- לשימוש בתעשייה במצבי חירום של פגיעה בגוף כתוצאה מחשיפה לחומר כימי.
- מקלחת כוללת משטפת עיניים עשויה נירוסטה.
- אספקת מים – 1.25" IPS
- לחץ עבודה – 0.2MPA – 0.8MPA
- קצב זרימה – 76 ליטר לדקה



מקלחת עם משטפת עיניים קומפלט דגם S-100

| | |
|------|------------|
| צבע | צהוב |
| מק"ט | CCB1710000 |

- לשימוש בתעשייה במצבי חירום של פגיעה בגוף כתוצאה מחשיפה לחומר כימי.
- עשויה מפלדה מגולוונת עם ציפוי אפוקסי בצבע צהוב בולט.
- צבע עמיד לכימיקלים.
- ראש המקלחת וקערת שטיפת העיניים עשויים מ-ABS עמיד לכימיקלים ולקרין UV.
- הפעלת הרגל באמצעות פדל מאלומיניום, בסיס המשטפת ברזל יצוק.
- המתקן מאפשר הזרמת 76 ליטר מים לדקה בזרם מבוקר לשטיפת עיניים, פנים וגוף.



משטפת עיניים להתקנה על הקיר דגם B-100

| צבע | צהוב |
|------|------------|
| מק"ט | CCB1710212 |

- לשימוש בתעשייה במצבי חירום של פגיעה בגוף כתוצאה מחשיפה לחומר כימי.
- משטפת עיניים עשויה פלדה מגולוונת צבועה בצבע צהוב אפוקסי הפעלה ידנית על ידי ידית.
- קערה עשויה ABS, עמידה לאורך זמן בתנאי שטח, בצבע צהוב בולט.
- מתזים המאפשרים שתי אפשרויות התזה: מתזים קרניים המתזים את המים מצדי הראש לכיוון העיניים. מתז מרכזי אחד עם מתזים עדינים מכיוון מרכז הפנים אל צידי הראש



משטפת עיניים על רגל דגם E-100

| מק"ט | CCB1710100 |
|------|------------|
|------|------------|

- לשימוש בתעשייה במצבי חירום של פגיעה בעין כתוצאה מחשיפה לחומר כימי.
- הפעלת המשטפת מתאפשרת ברגל וביד.
- המתקן מאפשר הזרמת 11.5 ליטר מים לדקה בזרם מבוקר לשטיפת עיניים ופנים.
- שני ראשי הזרימה כוללים: מכסה המגן מאבק ומחומרים מזהמים, ווסת זרימה ומסנן.

מקלחת חרום חיבור לקיר חלק עליון דגם A-100

| מק"ט | CCB1710200 |
|------|------------|
|------|------------|

- לשימוש בתעשייה במצבי חירום של פגיעה בגוף כתוצאה מחשיפה לחומר כימי.
- עשוי פלדה מגולוונת עם ציפוי אפוקסי צבע צהוב, עמיד לכימיקלים.
- הפעלת המקלחת ע"י ידית משיכה מנירוסטה.
- אספקת מים – 1" IPS
- לחץ עבודה – 0.2MPA – 0.8MPA
- קצב זרימה – 76 ליטר לדקה



מוצרי ספיגה לכימיקלים, שמנים וחומרים מסוכנים

מוצרים לספיגת שמנים וחומרים מסוכנים של חברת SALL SAFETY האיטלקית.

מגוון המוצרים כולל שרוולים לספיגת שמנים, סופגי כימיקלים חומצות וחומרים מסוכנים, שטיחים, כריות ספיגה ומיכלים לאחסון פתרונות ספיגה וכן פתרונות אוניברסליים.



שטיחים לספיגת חומרים מסוכנים

| | |
|-------|---|
| מידות | 40x50 ס"מ ניתן לקנות דליל אורך לפי 120 ס"מ |
| צבע | צהוב (ספיגת חומצות) |
| | צבע אפור (אוניברסלי) |



שרוולים לספיגת שמנים וחומרים מסוכנים

| | |
|-------------|----------------------|
| אורך שרוול: | 120 ס"מ |
| כמות | 20 יח' בחבילה |
| צבע | לבן (ספיגת שמנים) |
| | צהוב (ספיגת חומצות) |
| | צבע אפור (אוניברסלי) |



גרנוליט ספיגה לשמנים וכימיקלים

| | |
|-------|---------------------|
| מידות | מגיעה כשק של 10 ק"ג |
| כמות | |



כריות לספיגת חומרים מסוכנים

| | |
|-------|----------------------|
| מידות | 38x23 ס"מ |
| כמות | 16 יח' בחבילה |
| צבע | לבן (ספיגת שמנים) |
| | צהוב (ספיגת חומצות) |
| | צבע אפור (אוניברסלי) |



גלאים

גלאי גז ניידים



גלאי גז נייד Altair Pro

| | |
|------------|------|
| CGF1850200 | מק"ט |
|------------|------|

- תוצרת MSA
- גלאי חמצן לשימוש לא מוגבל.
- למכשיר ישנם 3 סוגי התראות: חזותית, קולית ורטט.
- תצוגה ברורה וקלה לצפייה, כפתור יחיד לשימוש קל ובעל חיישן להחלפת סוללה.
- בעל עמידות למים IP-65.
- מוגן נפיצות.



גלאי גז נייד Altair

| | |
|------------|------|
| CGF1850100 | מק"ט |
|------------|------|

- תוצרת MSA
- גלאי חמצן בעל ביצועים גבוהים עם אפשרות לסנסור של H2S או CO.
- לשימוש במשך שנתיים רצופות ללא כיבוי וללא החלפת סוללה או סנסור.
- גלאי חזק, קל לעיצוב, בעל התראה קולית חזקה של 95 dB.
- בעל עמידות למים IP-65.
- מוגן נפיצות.



גלאי גזים נייד ALTAIR 4XR

| | | |
|--------------|---------------|------|
| CGG1850288 | 4 שנות אחריות | מק"ט |
| CGG1850288-1 | 2 שנות אחריות | |

- תוצרת MSA
- גלאי הגזים המתקדם והבטיחותי בעולם.
- מתאים לעבודה בחלל מוקף, גז טבעי, כימיקלים, חוסר חמצן וגזים נפיצים.
- מגלה גז פי 2 מהר יותר מהמוצע בתעשייה עם חיישני XCell.
- שולח התראות על אירועים באמצעות הודעת טקסט.
- שורד נפילה מגובה 7.5 מ' על בטון.
- אטימות IP68 מאבק וממים (טבילה ב-2 מטר לפחות שעה אחת).
- אחריות מכשיר למשך 4 שנים (כולל גם לאלקטרוניקה, חיישנים, סוללה, מטען).
- בדיקת תקינות לפני יציאה לשיטח Bump test ב-1/2 הזמן לעומת הממוצע בתעשייה.
- כיול אוטומטי באמצעות MSA GALAXY® GX2
- כולל חיישן חוסר תנועה MotionAlert המתריע כאשר המשתמש לא זז.
- חיישן InstantAlert המופעל על ידי המשתמש, להודיע לסביבה על מצב שעלול להיות מסוכן.
- מוגן נפיצות.



גלאי גז נייד Altair 2X

| | | |
|------------|-------------|------|
| CGF1850231 | אמוניה NH-3 | מק"ט |
| CGF1850352 | H2S PLUS | |
| CGF1850209 | SO2 | |
| CGF1850212 | NO2 | |
| CGF1850210 | CL2 | |

- תוצרת MSA
- גלאי חד גזי המתקדם ביותר בעולם, הראשון מסוגו שמוסוגל לבצע לעצמו בדיקת תקינות עצמית BUMP TEST לפני כל שימוש, באמצעות טכנולוגיה מתקדמת – ללא חשיפה לגז וללא אמצעי כיול.
- הגלאי עמיד בנפילה מ-6 מטר גובה על בטון ובעל עמידות IP67 נגד מים ואבק.
- טכנולוגיית גילוי חדשנית עם סנסור XCell מעניקה ביצועים משופרים, מגבירה את העמידות, החדות ומפחיתה משמעותית את העלות הכוללת של אחזקת המכשיר.
- בעל חיישן חוסר תנועה.

גלאי גז ניידים



גלאי גז נייד Altair 5X כולל סנסור חוסר תנועה

- תוצרת MSA
- מתאים לעבודה בחלל מוקף, גז טבעי, כימיקלים, חוסר חמצן וגזים נפיצים.
- גלאי נייד רב-גזי המסוגל למדוד עד 6 גזים בו זמנית, הכולל משאבה מובנית- הדרך הבטוחה ביותר לביצוע עבודות דיגום גזים ללא חשש מחיבורי צנרת רופפים.
- המונע על ידי סנסור מהטכנולוגיה החדשה והמתוחכמת Xcell, סנסור חדש אשר מספק זמן תגובה, יציבות, דיוק ואמינות גבוהים פי כמה על שאר המוצרים במקבילים בשוק הגלאים, בנוסף לאורך חיי סנסור מירבי.
- לגלאי לחצנים גדולים ונוחים לשימוש קל, IP65 ובעל הגנה לנפילה של עד 3 מטר על בטון.
- גלאי ייחודי המצויד בחיישן MotionAlert המאפשר לסביבה לדעת במידה והמשתמש חסר תנועה או איבד הכרה וכמו כן, אופציית InstantAlert לאזעקה ידנית והפעלת מצב מצוקה.
- 4 שנות אחריות.



יחידת שאיבה חיצונית לגלאי Rx4 נטענת

| | |
|------------|------|
| CGG1850281 | מק"ט |
|------------|------|

- תוצרת MSA
- מוגנת נפיצות
- סוללת ליתיום עוצמתית
- 30 שעות עבודה
- נטענת במטען של הגלאי.
- פילטר הגנה מחדירת נוזלים/חלקיקים



גלאי גז נייד Altair 5X PID VOC

| | |
|------------|------|
| CGG1850288 | מק"ט |
|------------|------|

- תוצרת MSA
- מתאים לעבודה בחלל מוקף, גז טבעי, כימיקלים, חוסר חמצן וגזים נפיצים.
- גלאי חדיש המשלב גמישות וקלות שימוש במכשיר אחד חזק, עמיד וקל משקל. צפייה בכל הערכים במבט אחד.
- הגלאי מאפשר שילוב של עד 5 סנסורים נוספים מתוך רשימה נרחבת.
- גלאי נייד היודע לזהות תרכובות אורגניות נדיפות (VOC) באמצעות סנסור: PID - Photoionization, ולהציג קריאה ב-PPB.
- בעל עמידות גבוהה לאדי מים.
- 4 שנות אחריות



גלאי גז נייד Altair 5X-IR לגז טבעי

| | |
|------------|------|
| CGG1850264 | מק"ט |
|------------|------|

- תוצרת MSA
- גלאי גז טבעי מחלקתי/צוותי.
- כולל חיישן בטכנולוגיית IR, למדידת מתאן בנפח (ווליום).
- המסוגל למדוד עד 5 גזים בו זמנית כולל: חמצן, נפיצים, גז טבעי נפחי ומתאן.
- גלאי ייחודי המצויד בחיישן MotionAlert המאפשר לסביבה לדעת במידה והמשתמש חסר תנועה או איבד הכרה וכמו כן, אופציית InstantAlert לאזעקה ידנית והפעלת מצב מצוקה.
- 4 שנות אחריות.

גלאי גז ניידים



צינור דגימה 1 מ' לגלאי 5X

| | |
|--------------|------|
| CGGBM1850222 | מק"ט |
|--------------|------|

- תוצרת MSA
- צינור דיגום לחיבור פרוב לגלאי.
- ניתן להשיג במספר אורכים.
- חיבורים מהירים תקניים.



פרוב דגימה 30 ס"מ לגלאי 5X

| | |
|--------------|------|
| CGGBM1850216 | מק"ט |
|--------------|------|

- תוצרת MSA
- פרוב דגימה קשיח לדיגום גזים לאורך צנרת, מקומות צרים/מרוחקים.
- בעל פילטר טפלוני להגנה מפני חדירת נוזלים/חלקיקים לגלאי.



CYLINDER HOLDER GX2

| | |
|------------|------|
| CGI1850440 | מק"ט |
|------------|------|

- תוצרת MSA
- עמדה אוטומטית לגליל גז כיוול.
- מד לחץ אלקטרוני המתריע על לחץ נמוך בגליל.
- קורא צ"פ אלקטרוני המתריע על גליל פג תוקף או גליל לא מתאים.



ערכת בדיקה לגלאי גז נייד-Galaxy GX2

| | | |
|------------|----------|------|
| CGG1850293 | ALTAIR4X | מק"ט |
| CGG1850402 | ALTAIR5X | |
| CGG1850292 | ALTAIR2X | |

- תוצרת MSA
- ערכת בדיקה אוטומטית ניהול בטיחות מתקדם ותפעול ללא מאמץ וללא התערבות המשתמש.
- המערכת מספקת בדיקה פשוטה, אינטליגנטית וכיוול של גלאים חד גזים ורב גזים ממשפחת גלאי MSA ALTAIR.
- הבדיקה היומית עורכת כ-10 שניות בלבד.
- עמדת הבדיקה קלה לשימוש מציעה ביצועים גבוהים וכן מערכת ניהול המאפשרת גישה והזנת נתונים, הדפסת דוחות ומציגה רישומי כיוול ותאריך יעד לכיוול מכשיר.
- מערכת הבדיקה האוטומטית היא הדרך הפשוטה ביותר לבדוק את מכשירי MSA נדרש ממשק מחשב או התחברות לרשת.

גלאי גז ניידים



גליל גז כיוול 4 גזים

- תוצרת MSA
- מתאים לערכת בדיקה ALTAIR5X
- בלון גז כיוול 4 גזים, 58 ליטר כולל צ'יפ אלקטרוני.



גליל גז כיוול לגז טבעי 50% נפחי

- תוצרת MSA
- מתאים לערכת בדיקה ALTAIR4X
- בלון גז כיוול מתאן 50% VOL.
- 34 ליטר כולל צ'יפ אלקטרוני.





גלאי גזים נפיצים – Ultima XIR

- תוצרת MSA
- גלאי גז המבוסס אינפרא אדום מתוכנן בדיוק לגילוי רציף של גזים ואדים דליקים.
- היחידה כוללת טכנולוגיה מסוג – DuraSource שמציעה אורך חיי IR משופרים ויציאת תקשורת דיגיטלית מסוג HART לגישת פלט קלה.
- גלאי מוגן פיצוץ בעל תקנים בינלאומיים לסביבה פתוחה ו/או סגורה וכולל טכנולוגיית אינפרא אדום שמבטלת את הצורך בכיולים תכופים.
- אורך חיי הסנסור IR אינו מופחת על ידי חשיפה לגז.
- הגלאי בעל צג LCD נגלל עם 3 נורות חייווי להתראות.



גלאי להבה IR-4-Flamegard 5 MSIR

- תוצרת MSA
- גלאי להבה הנועד לספק חסינות מפני אזעקות שווא ושדה ראייה לגילוי נרחב ביותר.
- הגלאי משתמש במערך אינפרא אדום רב ספקטרום עם טכנולוגיית מערכת רשת עצבית מתוחכמת (NNT) על מנת למנוע מצב של התראות שווא שיווצרו על ידי סנוורים מאור וממקורות קרינה נוספים.
- מגיע עם יציאת תקשורת 4-20mA, מגעים יבשים ויציאת תקשורת דיגיטלית HART.
- מוגן נפיצות



גלאי גז קבוע לגזים נפיצים, רעילים וחמצן

- סדרת גלאי Ultima XE של חברת MSA מציגה ציוד חדשני ביותר לגילוי ריכוזים של גזים רעילים, גזים נפיצים וחמצן.
- משתמשים בטכנולוגיות גילוי באמצעות סנסורים אלקטרוכימיים וקטליטיים.
- כל הגלאים מסדרת ULTIMA הינם מוגני נפיצות בעלי תקינה בינלאומית ומתאימים לשימוש בסביבה פתוחה וסגורה.
- הגלאים מגיעים עם יציאת תקשורת 4-20mA, מגעים יבשים ויציאת תקשורת דיגיטלית HART, אך יכולים גם לעבוד כיחידה עצמאית תוך שימוש בממסרים מקומיים.



גלאי גז למימן גופרתי (H2S) - Ultima MOS-5

- תוצרת MSA
- גלאי לגילוי חשיפה למימן גופרתי (H2S).
- הגלאי יודע לבצע כיוול ואבחון עצמי, מכשיר זה מרגיש ומזהה דליפות גז H2S ב- PPM ומתריע על כך על גבי מסך LED דיגיטלי.
- הגלאי מוגן נפיצות ובעל תקנים בינלאומיים נרחבים.
- מגיע עם יציאת תקשורת 4-20mA, מגעים יבשים ויציאת תקשורת דיגיטלית HART.



עבודה
בגובה



רתמת V-FIT MSA

EN 361, EN 358

תקן

- רתמת בטיחות לעבודה בגובה
- אבזמים אוטומטיים כולל ארבע נקודות עיגון
- הרתמה מציעה חוויית שימוש נוחה ובטוחה
- הרתמה כוללת חגורת גב רחבה מתכווננת, ריפודים ברגליים הניתנים להסרה.
- ריפוד גב, אינדיקטור נפילה
- הרתמה בעלת תוקף שימוש של עד 10 שנים.
- הרתמה מגיעה במגוון מידות S,m,l,xl



רתמת גוף מלאה 2 נק' MSA V-FORM

תקן אירופאי EN361

תקן

DDC1640954

מק"ט

- רתמת גוף מלאה 2 נקודות עיגון
- לבלימת נפילה עם אבזמים רגילים
- חברת MSA



רתמת 4 נק' P05S PROTEKT

תקן אירופאי EN 361 | EN 358

תקן

DDC1612201

M - XL

מק"ט

DDC1612261

XXL

- רתמת עבודה בגובה, משתלמת מאוד במחיר, פשטות הפעלה ונוחות בעבודה.
- רתמת גוף מלאה בעלת 4 נקודות עיגון.
- רתמה קלה ונוחה ללבישה בעלת רצועת גב לתמיכה בגב לחבל מיקום ותמיכה.
- מגיעה במידות שונות.



רתמת 4 נק' אלסטית אוטומטית P51 E PROTEKT

| | |
|---------------------------|------|
| תקן אירופאי EN 358, EN361 | תקן |
| DDC1612262 | מק"ט |

- רתמת עבודה בגובה אלסטית בפלג גוף עליון.
- לעבודה מאומצת וממושכת עם חיבורים אוטומטיים.
- רתמת גוף מלאה בעלת 4 נקודות עיגון.
- רתמה מרופדת עם חגורת גב רחבה לעבודה מאומצת, קלה ונוחה ללבישה



רתמת 2 נקודות PROTEKT P03S

| | |
|------------|------|
| תקן EN361 | תקן |
| DDC1612200 | מק"ט |

- רתמת גוף מלאה, 2 נקודות עיגון P03S



רתמת חילוץ עצמי PRD MSA

| | | |
|------------------|------------------------|------|
| תקן EN361, EN341 | | תקן |
| DDC1640880 | מערכת עם רתמת 2 נקודות | מק"ט |
| DDC1640881 | מערכת עם רתמת 4 נקודות | |
| DDC1640817 | מוט חילוץ | |

- פתרון ייחודי לעבודות באזורים מסוכנים המשלב מערכת חילוץ עצמי עם רתמה איכותית.
- המוצר מאפשר עבודה באזורים מסוכנים ללא צורך בכוננות של צוות חילוץ ומאפשר במקרה של נפילה, חילוץ עצמי עד גובה של 20 מטר. בנוסף, אם מסיבה כלשהי הנופל לא יכול להפעיל את המערכת, ניתן לשלב מוט סלסקופי עם טבעת ומיתר ייעודיים להפעלת המערכת.

חבלי מיקום וסופגי אנרגיה



חבל מיקום ותמיכה עם אגרוֹפֵן PROTEKT

| | |
|------------|------|
| EN358 | תקן |
| DDC1612212 | מק"ט |

- חבל מיקום ותמיכה, אגרוֹפֵן דגם Prot3 באורך 2 מטר.
- עשוי מחבל קרנמטלי עם אביזר קיצור כוונן אגרוֹפֵן מאלומיניום.
- טבעת חיבור פעולה כפולה וטבעת הברגה.
- בעל שריון הגנה על החבל.



חבל עם סופג אנרגיה חד ענפי PROTEKT

| | |
|------------|------|
| EN355 | תקן |
| DDC1612204 | מק"ט |

- חבל חד ענפי עם סופג אנרגיה לבלימת נפילה באורך 1.5 מטר.
- עם טבעות נעילה כפולה.

חבל דו ענפי טבעות גדולות PROTEKT

| | |
|---------------------|------|
| EN354, EN355, EN362 | תקן |
| DDC1612203 | מק"ט |

- חבל עם סופג אנרגיה דו ענפי, עם טבעות 55 מ"מ לעבודה על קונסטרוקציה ופיגומים, למעבר קל בין נקודות עבודה.

חבלי מיקום וסופגי אנרגיה



חבל דו ענפי מתכווץ PROTEKT

| | |
|---------------------|------|
| EN354, EN355, EN362 | תקן |
| DDC1612290 | מק"ט |

- סופג אנרגיה דו ענפי, עם רצועה מתכווצת (גומי) לנוחות מרבית בעבודה מאומצת בגבהים.
- עם טבעות אלומיניום 60 מ"מ.



קו חיים נייד 3 משתמשים

| | |
|------------------------|------|
| EN795 | תקן |
| DDC1612265 (עם טבעות) | מק"ט |
| DDC1612391 (בלי טבעות) | |

- קו חיים נייד אופקי (רצועה) מגיע עם תיק ואפשרות לטבעות באורך של עד 20 מטר.
- ל 3 משתמשים.



קסדת מטפסים קלה SIMONI

| | |
|------------|------|
| EN397 | תקן |
| DDC1613001 | מק"ט |

- קסדה קלה לעבודה בגובה בתקן EN 397 קומבי

בולמי נפילה



MINI PFL 1.8 MSA

| תקן | EN358 |
|------|--|
| מק"ט | DDC1640971 מגיע עם טבעת אלומיניום 60 מ"מ |
| | DDC1640972 מגיע עם טבעת אלומיניום 18 מ"מ |

- בולם הנפילה הנגלל הקומפקטי והקטן ביותר שפותח
- בנוי ממערכת קפיצים רדיאליים מרובים לספיגת אנרגיה.
- תכנון חדשני זה מבטל את הצורך בהעזרות בסופג אנרגיה חיצוני.
- עמיד ביותר למפגעים חיצוניים. מנגנון הבלימה אטום לחלוטין.
- עמיד בנפילה מגובה.
- מאפשר זווית עבודה של עד 48 מעלות.
- משקל משתמש החל מ 60 ק"ג ועד 140 ק"ג.
- נקודת העיגון העליונה מסתובבת ב 360.

בולם נפילה כפול דאבל יו ין MSA



| מק"ט | 2 יחידות DDC1640971 |
|------|-------------------------|
| | טבעת ייעודית DDC1640814 |

- מערכת דאבל יו ין הכוללת 2 יחידות של MSA MINI PFL 1.8m.
- MSA MINI PFL הוא בולם הנפילה הנגלל הקל, קומפקטי והקטן ביותר שפותח - הבנוי ממערכת קפיצים רדיאליים מרובים לספיגת אנרגיה.
- תכנון חדשני זה מבטל את הצורך בהעזרות בסופג אנרגיה חיצוני.
- עמיד ביותר למפגעים חיצוניים. מנגנון הבלימה אטום לחלוטין. עמיד בנפילה מגובה.
- ניתן לפרק ולהשתמש בכל יו ין בנפרד, ובעת הצורך להרכיב בקלות לדאבל יו ין
- טכנולוגיה חדשנית של מנגנון בלימה
- כל יו ין נתון במארז פוליקרבונט שקוף המאפשר בדיקה ויזואלית פשוטה
- אורך חיים 2 שנות מדף ועוד 10 שנות עבודה
- משקל משתמש החל מ 60 ק"ג ועד 140 ק"ג.
- נקודת העיגון העליונה מסתובבת ב 3600.
- ניתן לקבל גם דאבל יו ין באורך זרועות 3 מ'.

בולמי נפילה

בולם נפילה SRL MSA



| תקן | EN354, EN355, EN362 |
|------|---|
| מק"ט | 10120722 בולם נפילה (SRL), כבל מגולוון, 9 מ' |
| | 10120723 בולם נפילה (SRL), כבל נירוסטה, 9 מ' |
| | 10121776 בולם נפילה (SRL), כבל מגולוון, 15 מ' |
| | 10121777 בולם נפילה (SRL), כבל נירוסטה, 15 מ' |

- קו המוצרים לבלימת נפילה SRL הינו בעל משקל עצמי קל, מארז תרמופלסטי עמיד וכריות סופגות אנרגיה והוא יספק שנים של שירות אמין.
- ידית נשיאה ארגונומית אינטגרלית להובלה והתקנה נוחות יותר.
- מוצר בעל יכולת RFID למעקב מוצר ובדיקה פשוטים
- כושר נשיאה של 136 ק"ג
- או עם סביבול מונע פיתול של הכבל תוך כדי עבודה
- אינדיקטור עומס מצוין אם המוצר היה מעורב בנפילה ויש להוציאו משימוש.
- EN 360

בולם נפילה רצועה 3 מטר KARAM



| תקן | EN 360 |
|------|------------|
| מק"ט | DDC1612270 |

- בולם נפילה נגלל רצועה 3 מטר, כולל סופג אנרגיה.
- עם טבעת 55 מ"מ לעבודה על קונסטרוקציה.

בולם נפילה רצועה 6 מטר PROTEKT



| תקן | EN 360 |
|------|------------|
| מק"ט | DDC1612215 |

- בולם נפילה נגלל, רצועה ברוחב 17 מ"מ.
- אורך רצועה – 6 מטר.

בולם נפילה אטום Latchways Sealed SRL



| תקן | IP69K |
|------|----------------------|
| מק"ט | DDC 1640886 – 15 מטר |
| | DDC 1640887 – 25 מטר |
| | DDC 1640818 – 9 מטר |

- מוגן נפיצות
- מנגנון הבלימה אטום מחדירה של חומרים מזיקים היכולים לסכן את תפקודו התקין של הבולם.
- סופג האנרגיה אטום גם כן.
- גלגל הכבל ניתן לשליפה באמצעות מכונת שטיפה בחלץ (קיטור) עד BAP200.
- המוצר מטופל ומתוחזק על ידי מעבדות החברה המוסמכות על ידי MSA Latchways.
- ניתן להשיג את המוצר באורכים הבאים: 9 מטר, 15 מטר, 26 מטר, 40 מטר.
- גרסת ה 15 מטר כוללת מערכת חילוץ.



ציוד חילוץ / חלל מוקף



התקן חילוץ מילוט PSA

| תקן | EN341 |
|------|------------|
| מק"ט | DDC1614000 |

- מתקן המאפשר למלט אנשים במהירות וללא צורך באמצעים נוספים מכל מקום גבוה שאין גישה נוחה לרצפה.
- המתקן מגיע באורכים לפי בחירה.
- מהירות ההורדה היא 1.5 מטר לשנייה.
- ליבת החבל עשויה מכבל לעמידות בחום גבוה.
- מוצר של חברת PSA הגרמנית.

חצובה עבודה MSA

| תקן | EN354, EN355, EN362 |
|------|---------------------------|
| מק"ט | MSA חצובת עבודה 10116521 |
| | 10129891 רצועת רגל להחלפה |
| | 10129888 טבעת פלדה |
| | 506222 גלגלת |
| | 10105656 תיק נשיאה לחצובה |



- חצובת העבודה של MSA ניתנת לשימוש לבלימת נפילה, הצלה, שליפה או פינוי, כתלות באביזרים המחוברים אליה.
- הרגליים ננעלות אוטומטית במצב הפתוח לתוספת בטיחות
- אינדיקטור גובה מקסימאלי מספק זיהוי קל ומהיר של המידה המקסימאלית להארכת הרגל.
- אין צורך בהרכבה נפרדת של מנגנון נעילה או גלגלת
- אביזרי העזר ניתנים לחיבור לכל אחת מהרגליים להתקנה מהירה יותר.
- תכנון הרגל והראש מאלומיניום מפחית משקל
- רגליים טלסקופיות (עד לגובה 2.45 מ') שאינן מסתבכות בזמן קיפול היחידה.
- 4 נקודות עגינה: עין הסביבול המרכזית נועדה לכננת או למערכות בלימת נפילה אישיות, עיני הסביבול הצידיות נועדו לאביזרי עזר כגון גלגלת למנגנון הצלה (MSA Rescuer) או ל-SRL
- אופציונאלי - תיק ניילון להגנה בזמן הובלה ואחסון.
- EN 795

ציוד חילוץ / חלל מוקף



כננת קשיחה MSA

דירקטיבה למכונות EC, E1496/2006/42

תקן

- כננת העבודה הקשיחה של MSA תוכננה להרמה, הנמכה ומיקום עובדים וחומרי עבודה. בנוסף לכך, היא מאפשרת הצלה ללא כניסה לחללים מוגבלים.
- מחבר פין חצובה מתאים ישירות לחצובה של MSA.
- אין צורך במסגרת נוספת או כלים לצורך התקנה והקמה.
- מנגנון השומר על הכבל שיהיה מלופף באופן שווה על התוף.
- מצמד אינטגרלי (קלאצ') מונע פגיעה במקרה שהעובד מערכת בלימה כפולה מספקת הגנה משנית.
- סופג אנרגיה אינטגרלי שומר שהכוחות יהיו מתחת ל- 6N
- רכיב RFID מאפשר עקיבה קלה אחרי המוצר.
- מאחז נשיאה ארגונומי אינטגרלי וידיית מתקפלת ייחודית לאחסון פשוט.
- 10147296 כננת עבודה MSA, כבל פלדה, 20 מ'
- 10147567 כננת עבודה MSA, כבל פלדה, 15 מ'
- 10147566 כננת עבודה MSA, כבל פלדה, 10 מ'
- 10153830 כננת עבודה MSA, כבל מגולוון, 20 מ'
- 10153829 כננת עבודה MSA, כבל מגולוון, 15 מ'
- 10153828 כננת עבודה MSA, כבל מגולוון, 10 מ'
- התקנת כננת העבודה של MSA דורשת גלגלת וטבעת (ראה במידע להזמנות של חצובת עבודה של MSA).





ציוד
חרום

MSA

MSA

MSA



רנאור כבאים Lighthawk

| צבע | מק"ט |
|-----|------------|
| צבע | CJE1670170 |

- רנאור קל משקל (פחות מ 1 ק"ג) מוגן נפיצות ומאושר ע"י NFPA
- רנאור כבאים נטען
- מוגן נפיצות
- 264 לומן
- כולל עריסה ומטען 220V



פנס II Responder

| צבע | אדום |
|------|------------|
| מק"ט | CJC1670285 |

- תוצרת BRIGHTSTAR
- פנס II מיוחד לאירועי חירום בשימוש של מיטב כוחות החרום וההצלה בעולם.
- אפשרות להחלפה בין סוללות ניקל קדמיום נטענות לסוללות אלקליין.
- הפנס עמיד למים, חודר עשן, מוגן מפני התפוצצות וחסין בפני נפילה של מעל 10 מטר.



פנס מוגן נפיצות

- פנס מוגן נפיצות וחודר עשן
- מתאים לחיבור עם קסדת כבאי GALLET
- מופעל ע"י 4 סוללות AA
- נורת LED



פנס לז Razor

| צבע | שחור |
|------|------------|
| מק"ט | CJC1670180 |

- מוגן נפיצות ל ZONE 0, IECEx, ATEX
- נורת LED
- שלוש סוללות AA
- עד 24 שעות עבודה

קסדות כבאים



MSA GALLET F1 XF

| | |
|------------|------|
| CHJ1260882 | מק"ט |
|------------|------|

- קסדת מגן לכבאים בתקינה אירופאית אשר פותחה על ידי כבאים מסביב לעולם לשימושי כבאות עירונית.
- קסדה זו היא הדגם הפופולרי ביותר של Cairns® MSA.
- הקסדה מספקת יכולות חדשות של מיגון, יישומים משולבים, נוחות מעל לתחרות.
- היכולת לשלב אביזרים שונים מביאה את הקסדה למערכת מיגון ראש ופנים המתאימה למגוון פעילויות.



קסדת Cairns® 660C Metro

- קסדת Cairns® 660C Metro™ היא קסדה מודרנית ללחימה באש וקשוחה מספיק לכבאות עירונית, קלה מספיק לשריפות יער וקטנה מספיק לשימושי עזרה ראשונה רפואית.
- מגיעה עם מגן פנים הניתן לכיוון



MSA F2 X-TREM

| | |
|------------|------|
| CHJ1260460 | מק"ט |
|------------|------|

- עם למעלה מ-30 שנה בהם סדרת הקסדות של Gallet MSA מובילה את תחום הקסדות לחילוץ טכני ושריפות יער, MSA מציעה את Gallet F2 X-TREM MSA, קסדה מתקדמת למגוון יישומים.
- נוחות הקסדה, המודולריות שלה ומגוון האביזרים שנלווים אליה, הקסדה היא פתרון מושלם למגוון פעילויות כגון מיגון בשריפות יער, חילוץ טכני, סריקה וחילוץ בסביבה עירונית ובתאונות דרכים.



קסדת כבאים CAIRNS 1044

| | |
|------------|------|
| CHH1272118 | מק"ט |
|------------|------|

- קסדת Cairns® 1044 traditional היא קסדה מסורתית המשלבת בצורה טובה את ביצועי המיגון עם שרידות גבוהה אשר תוכננה על ידי כבאים.
- בנויה מחומר מרוכב המשלב סיבי זכוכית ושרף עם צבע לכל עומק החומר, גימור חיצוני עשוי מלט, עמיד משברים ונתזים.
- קסדה זו היא הדגם הפופולרי ביותר של Cairns® MSA.

מצלמה תרמית

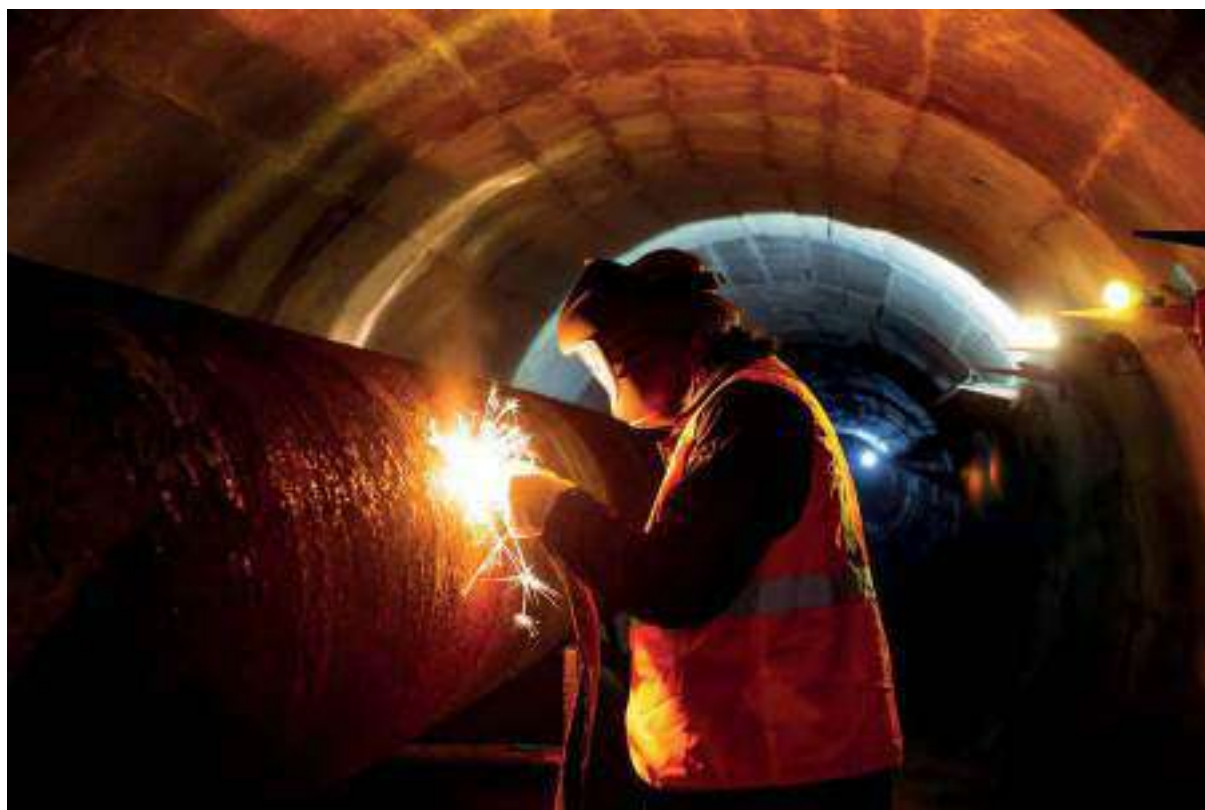


מצלמה תרמית Extreme 6000

CTC1640727

מק"ט

- מצלמה תרמית Extreme 6000 היא המצלמה הכי חזקה ועמידה שנבנתה אי פעם.
- המצלמה קלת משקל ומספקת איכות תמונה מצוינת, מאפשרת שידור וידאו למקורות חיצוניים באמצעות רשת אלחוטית.
- המצלמה מכילה את כל הפונקציות הכי חדשות ומתקדמות טכנולוגית.



מערכות כיבוי



מערכת לכיבוי לוחם והתזת נוזלים

- טווח הסילון עד 12-9 מטרים. ניתן לשלוט על קצב הזרימה וגם על משך הסילון. ניתן לבדוק את מצב המילוי ולחץ ההפעלה במד הלחץ המשולב.
- נרתיקי רגל, תרמילים וחגורות הברכיים מגיעים עם רצועות מתכווננות ומחזקים לשחרור מהיר.
- הדגש הגדול ביותר הושם על הפחתת המשקל, טיפול פשוט וקלות תחזוקה.
- את היחידות ניתן למלא מחדש על ידי המשתמש ללא כלים בזמן קצר מאוד.
- ניתן למלא בחומרים שונים לשימושים שונים.
- שימוש עם מים, מאפשר אמונים כמעט בחינם וללא עלות המשתמש בהדרכות.
- מתוחכם ורב עוצמה
- יעיל ותכליתי



מערכת כיבוי מותקנת על רכב

- טווח מקסימלי של התזת מים עד 32 מטר
- טווח מקסימלי של התזת ספריי עד 10 מטר
- הספק 40 - 80 - 130 ליטר / דקה
- כמות שאיבה מקסימלית 150 ליטר / דקה / 50 בר
- מנוע בנזין 2 ccm 627 4-stroke
- ביצועי מנוע 23 rpm 3600 hpat
- נפח מיכל בנזין משולב 7.5 ליטר
- נפח מיכל קצף משולב 25 ליטר
- גובה כח שאיבה של 2.5 מטר
- טווח טמפרטורה +5 עד 50 C°
- משקל (מיכל ריק) 240 ק"ג
- רוחב 120 ס"מ
- עומק 103 ס"מ
- גובה 68 ס"מ



מערכות כיבוי אוטומטי

- מצב כיבוי אש, מים עם קצף
- קיבולת 9.0 ליטרים עד 500.0 ליטרים
- מניע מיכל אוויר, 300 בר, או 1 עד 9 א"מ ליטר
- לחץ הפעלה 18 עד 40 בר, לחץ אופייני בזמן שימוש - 22 בר
- ספיקה מקסימלית 120 ליטר/דקה
- מספר זרבוביות סילון מים/ספריי/קצף עד 40
- גילוי אש ידני או על ידי חיישן
- גילוי אש אוטומטי על ידי יחידה אלקטרונית
- מנגנון פסק ידני על ידי לחיצה על כפתור
- טווח טמפרטורה (נוסף נגד קפיאה) -25° עד +70° צלסיוס
- מיכל לחץ מצופה פלסטיק או אלומיניום
- אספקת חשמל של 12 או 24 וולט
- אחריות של שנתיים
- תעודה / אישורים CE conformity



מערכות נישאות מיוחדות

- קיבולת 10.0 ליטרים
- מניע מיכל אוויר, 300 בר/ או 1 ליטר
- לחץ הפעלה 34 בר, קבוע
- טווח זמן ב 40 - 80 - 130 ליטר, בין 6 - 9 - 16 שניות
- טווח במצב סילון עד 25 מטרים
- טווח במצב ספריי עד 10 מטרים
- תצורת הסילון סילון קומפקטי
- טווח טמפרטורה 5° עד 60° צלסיוס
- משקל (ריק) 14 ק"ג בקירוב
- משקל (מלא) 24 ק"ג בקירוב
- גובה 650 מ"מ
- קוטר 200 מ"מ
- אורך הצינור 1.5 מטר
- תעודה / אישורים CE 0036



מערכת כיבוי אש נישאת Vario 9

- קיבולת 9.0 ליטרים
- לחץ הפעלה 29 בר, קבוע
- טווח זמן (הדק לחוץ מלא, 28 שניות בקירוב)
- טווח הסילון עד 16 מטרים
- ספיקה מקסימלית 0.65 ליטר/שני'
- דירוג אש מכסימלי 55A / 233B
- תצורת הסילון סילון קומפקטי
- טווח טמפרטורה (תוסף רגיל) 5° עד 60° צלסיוס
- טווח טמפרטורה (נוסף נגד קפיאה) -25° עד +60° צלסיוס
- מרחק ממערכות חשמליות מינימום 2 מטרים ממערכות עד 1000 וולט.
- משקל (ריק) 12.6 ק"ג בקירוב
- משקל (מלא) 21.8 ק"ג בקירוב
- גובה 580 מ"מ
- מיכל לחץ פלדה בהתאם ל CE 0036
- אורך הצינור 1.35 מטר
- תעודה / אישורים SQ 173/15





נעלי כבאים

| מק"ט | מידה |
|------------|------|
| CBF1466000 | 42 |
| CBF1466001 | 43 |
| CBF1466002 | 44 |
| CBF1466003 | 45 |
| CBF1466004 | 46 |
| CBF1466005 | 47 |

- נעליי כבאים VOLKL – PRIMUS 21
- תקן כבאות ארופאי F2A CI HI3 15090:2006



מפוח יניקה/דחיפה מוגן נפיצות UB20XX

| מק"ט | CQD1692100 |
|------|------------|
|------|------------|

- מפוח טורבו מוגן נפיצות המשלב הספק אוויר במארז פולימרי ליצירת מפוחים איכותיים ביותר שניתנים לנשיאה.
- משקלו הינו 8 קילו בעל יכולת דחיפת אוויר או יניקת אוויר.
- מפוח שקט ביותר, נוח לשימוש, פעילות אחזקה פשוטה, עמיד בקורוזיה, עמיד באימפקט, מתאים לאווור חללים מוקפים, חדרים ומקומות מסוכנים.
- מגיע עם צינור 7.6 מטר בתוך במארז דו שכבתי פוליאטילן המאפשר קשיחות, עמידות מחבטות ובידוד אקוסטי.
- בעל אלמנט בטיחותי המנתק את זרם החשמל בזמן התחממות יתר.
- עמידות אבק ומים IP65.
- מספק 1666 מ"ק אוויר בשעה.
- צבע שחור
- תוצרת חברת RAMFAN ארה"ב
- תקינה אירופאית CE



חליפת כבאים

| מק"ט | מידה |
|------------|------|
| CBI1408882 | מכנס |
| CBI1408872 | מעיל |

- חליפת תקיפה לכבאים עשויה מנומקס עומד בתקני EN469, מסופקת לשירותי הכיבוי בארץ.



כפפות כבאים

| מק"ט | CBI1520050 |
|------|------------|
|------|------------|

- כפפה מעור עליון, מיגון ממים.
- שרוול סרוג מקבלר (100%)
- תפור בחוט קבלר
- רמת ביצוע:
- מיומנות אצבעות 5
- קטגוריה 3
- ISO 15383



אלונקת SKED

DDC1682000

מק"ט

- ערכת אלונקה לחילוץ ממקומות מוקפים או מורכבים



שמיכת כיבוי

CRE1600210

מק"ט

- שמיכת כיבוי 1.2m-1.8m ארוז במארז קשיח
- EN1869



דוחף עשן - טורבו GF165SE

- דוחף עשן יצוק מאלומיניום בעל 21 להבים.
- בעל עיצוב קומפקטי המתאים לתא הכבאית.
- מסגרת היקפית מצופה פלדה עם גלגלים יציבים.
- בעל מנוע בנזין של חברת הונדה עם מערכת הגנת התראת שמן.
- מפוח חזק.
- ידית נשלפת לדחיפה ומשיכה.



דוחף עשן חשמלי

- דוחף עשן 16" בעל מהירות משתנה מאפס למהירות מרבית.
- עמיד במים בטכנולוגיית IntelliSense™
- עבודה בטווח קרוב לדלת ובנסיגה עד לטווח 18 מטר.
- הטייה לעבודה עד 20 מעלות
- רק בדוחף עשן זה PowerStream®
- קומפקטי, לאחסון פשוט וקל



מדחסי אוויר (נשימה)

- מגוון רחב של מדחסי אוויר לטובת מילוי גלילים ולאוויר נשימתי למפעלים למגוון רחב של אפליקציות.
- כל המדחסים תוצרת חברת Comptrade גרמניה ובעלי התקנים המחמירים בעולם בתחום זה.
- מגוון מדחסים החל ממדחס נייד, מושקט, קבוע ועוד.



Getter Safety (לשעבר רתוך), מקבוצת גטר
רח' שמשון 7 פתח תקווה, ת.ד. 3901, 4952706
טל': 03-9022033 פקס: 03-9025928 www.getter-safety.co.il